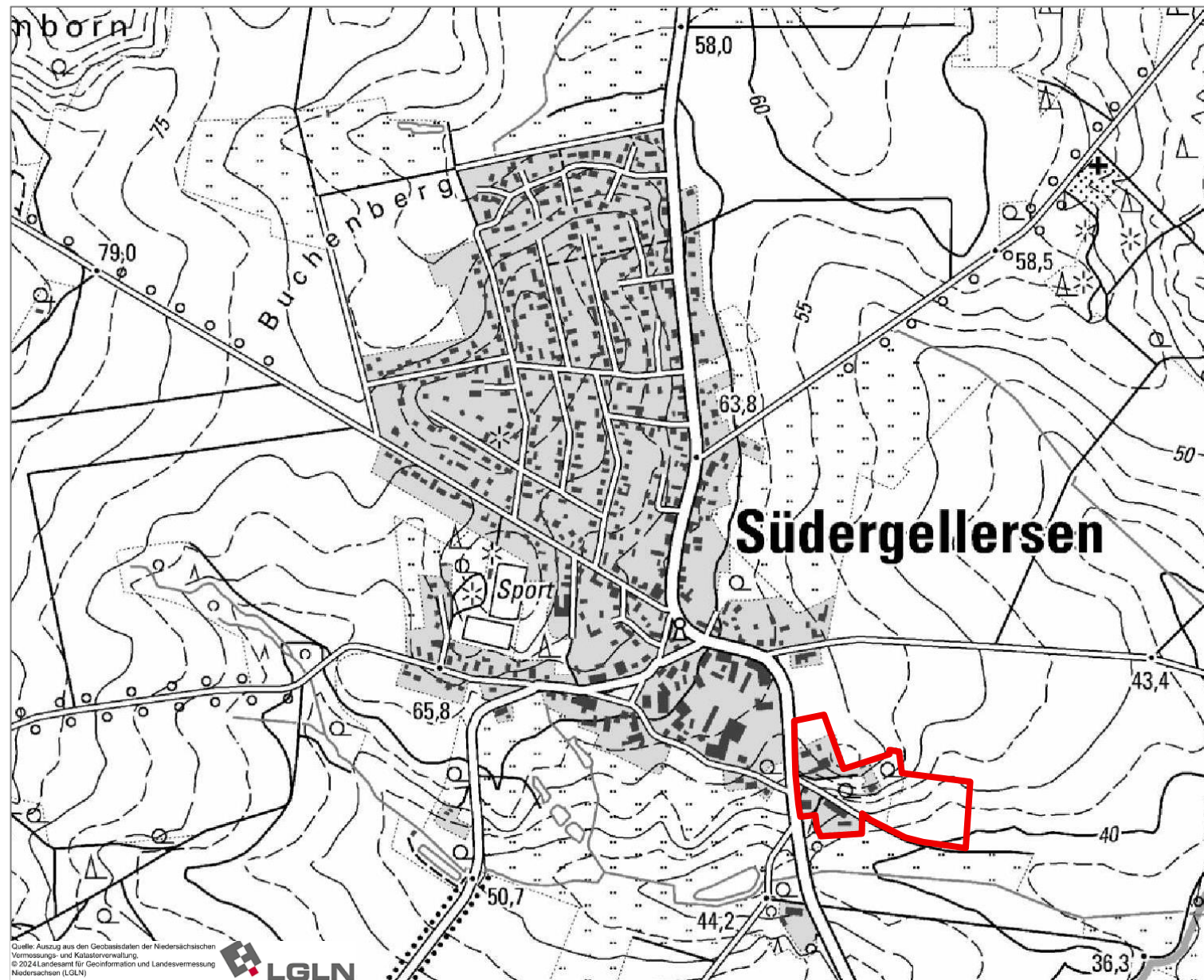


Samtgemeinde Gellersen

60. Änderung des Flächennutzungsplanes „Oerzer Straße/ Feuerwehr Südergellersen“

Sitzung am 27.11.2025

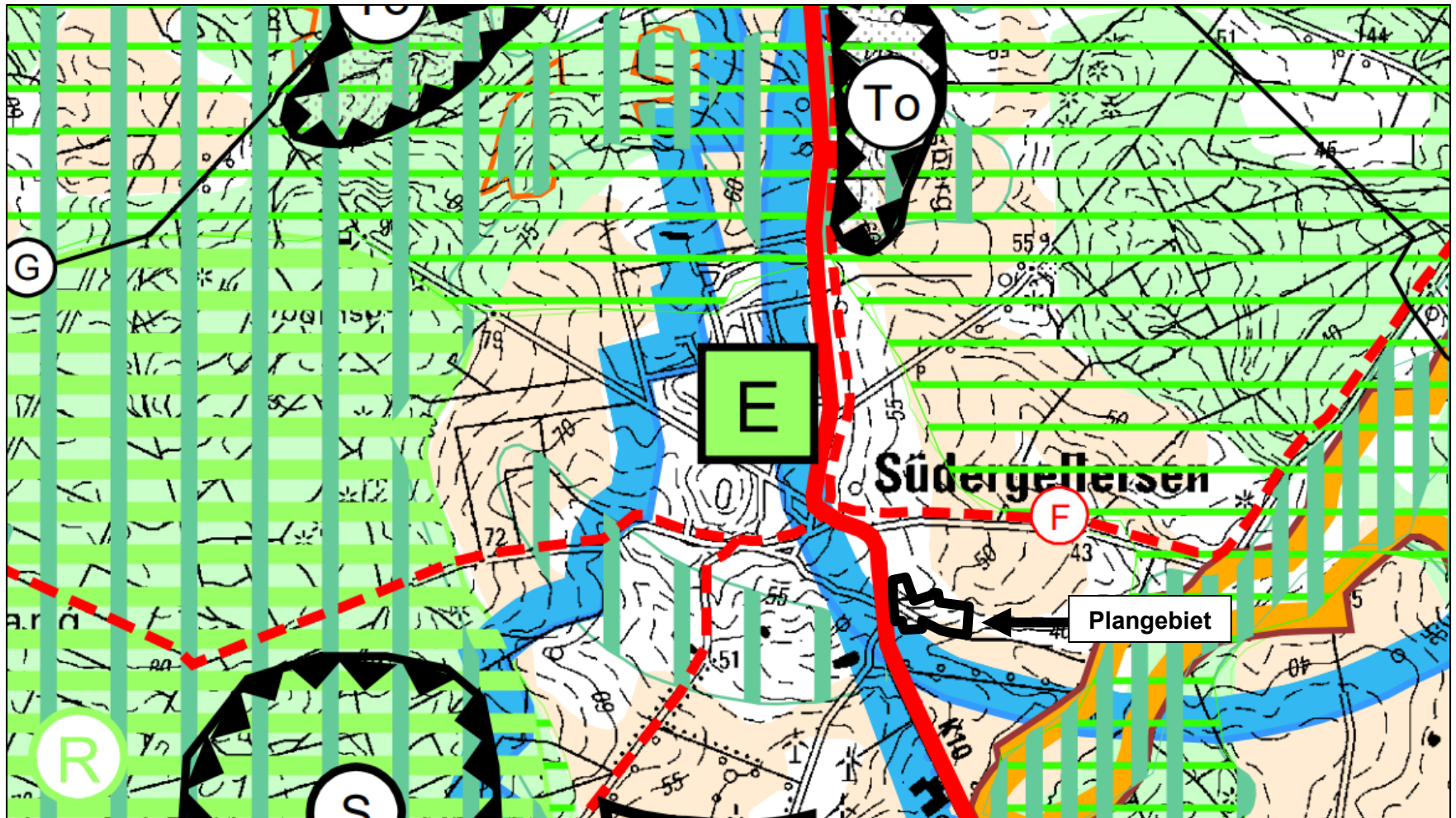
Lage des Plangebietes



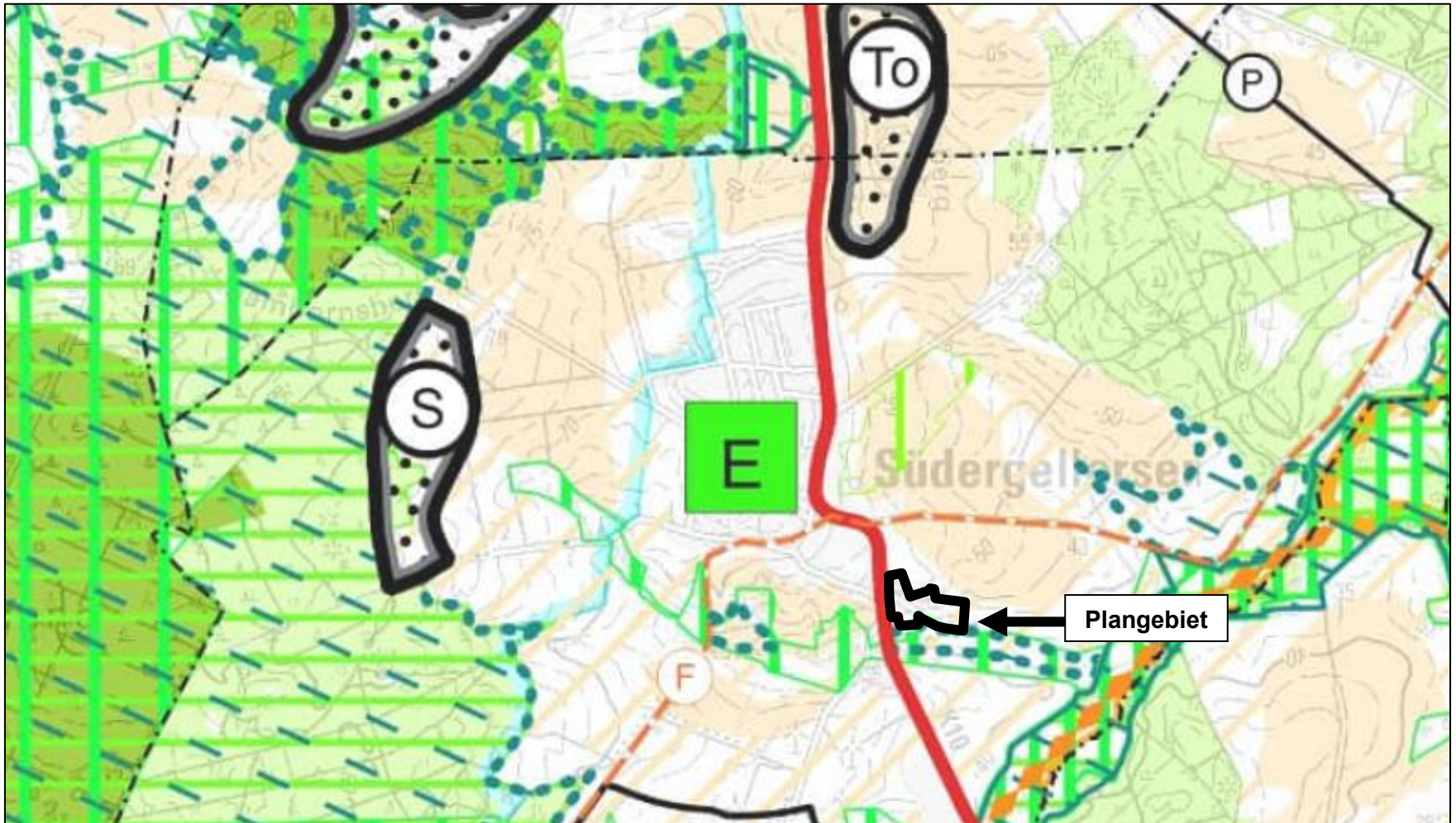
Luftbild



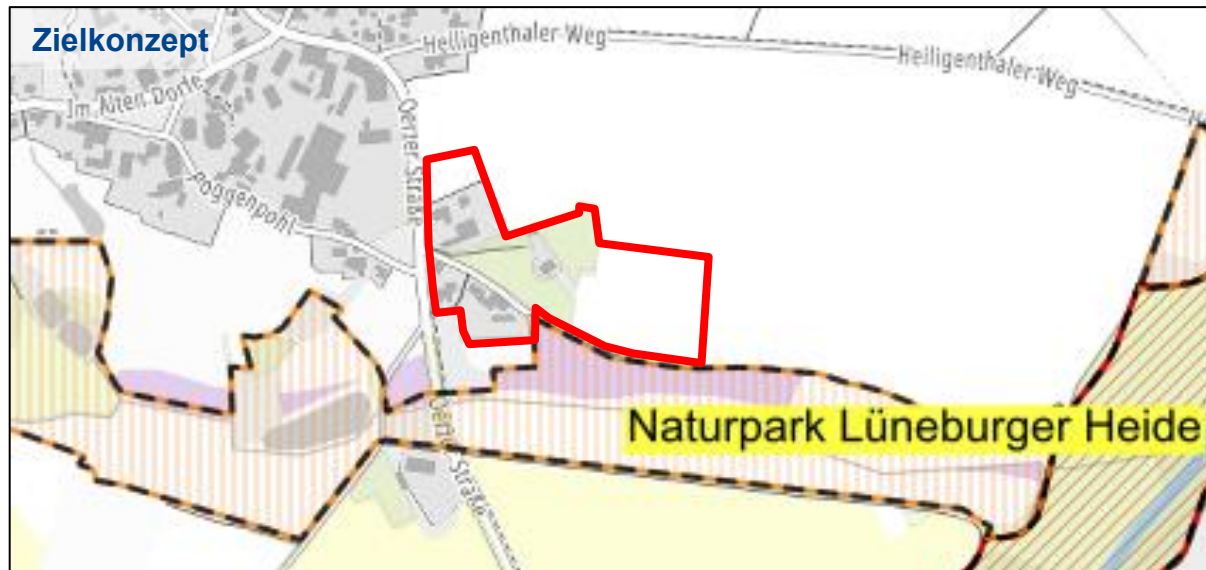
Rechtswirksames Regionales Raumordnungsprogramm



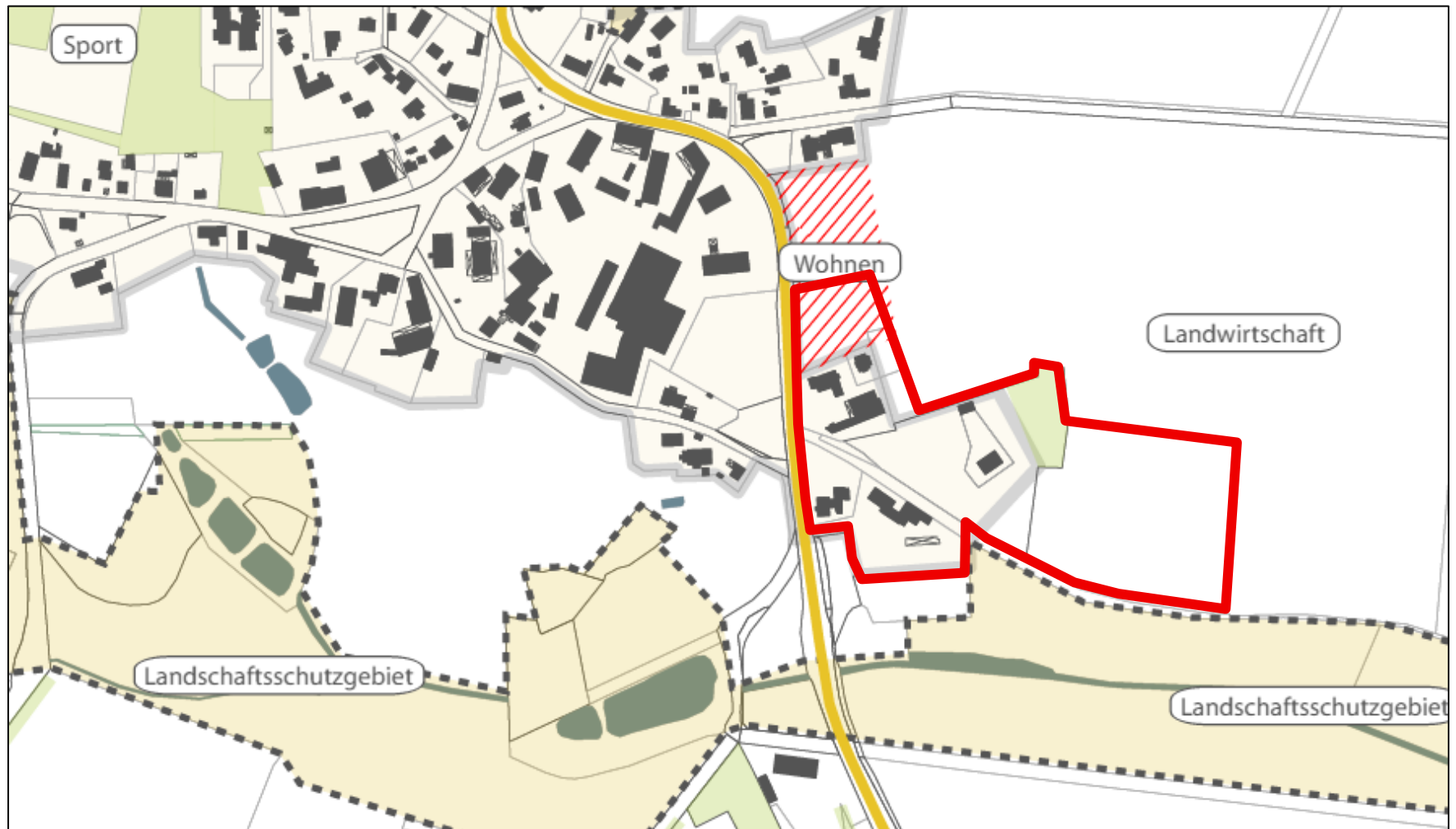
Entwurf zur Neuaufstellung des Regionalen Raumordnungsprogramms



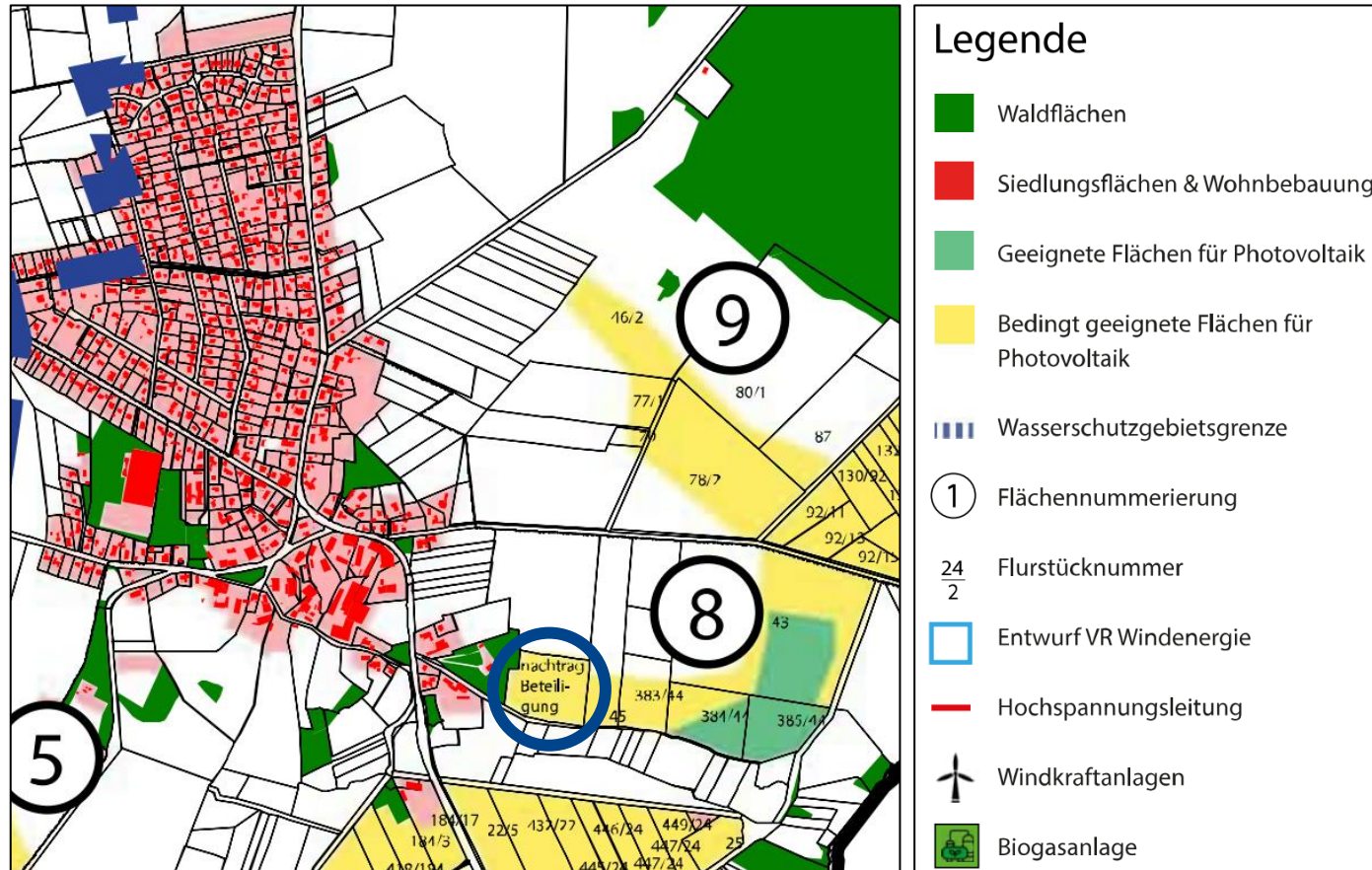
Landschaftsrahmenplan



Siedlungsentwicklungskonzept 2030 Samtgemeinde Gellersen

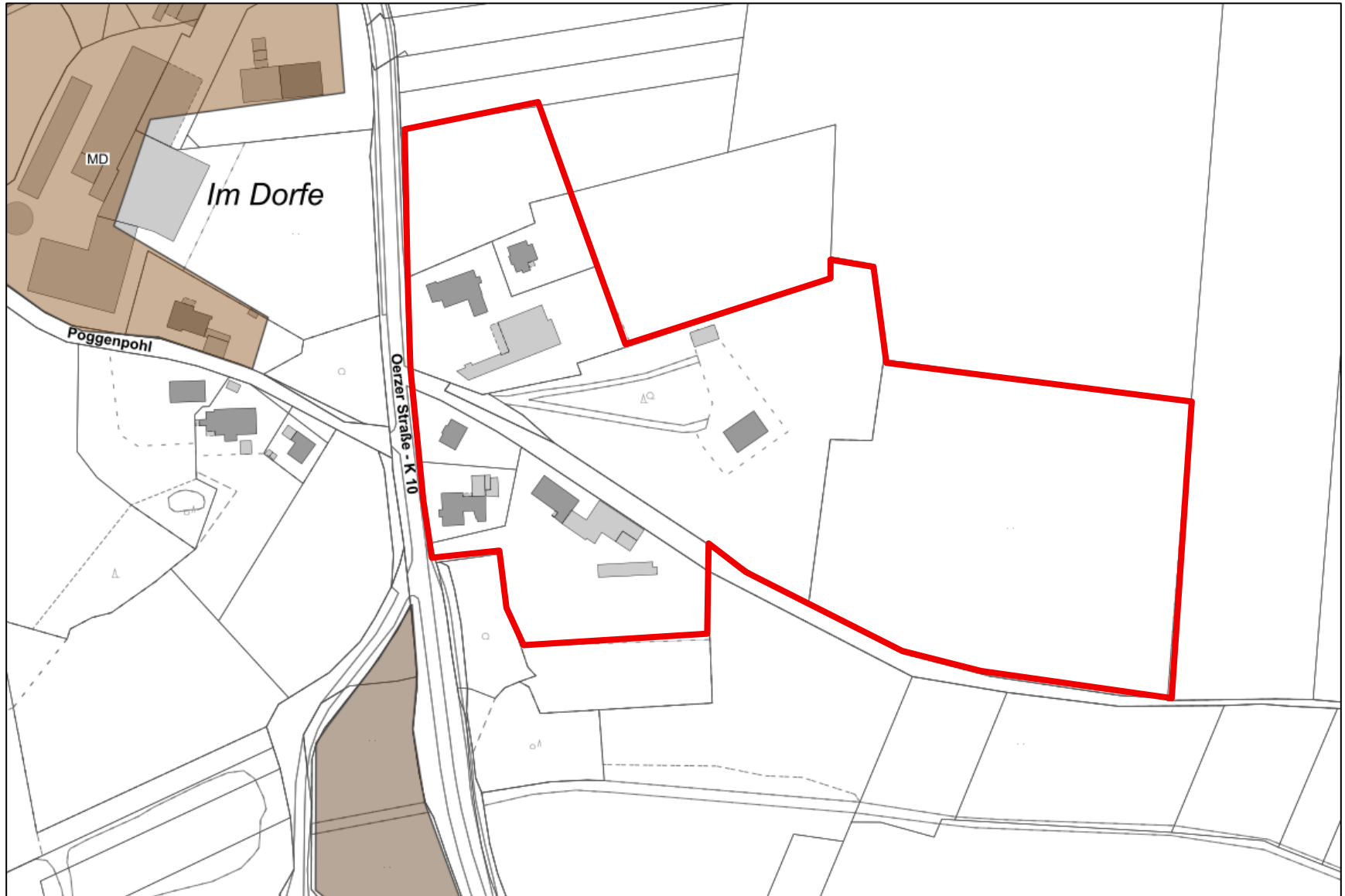


Entwicklungskonzept zur Standortwahl von Photovoltaik-Freiflächenanlagen Samtgemeinde Gellersen

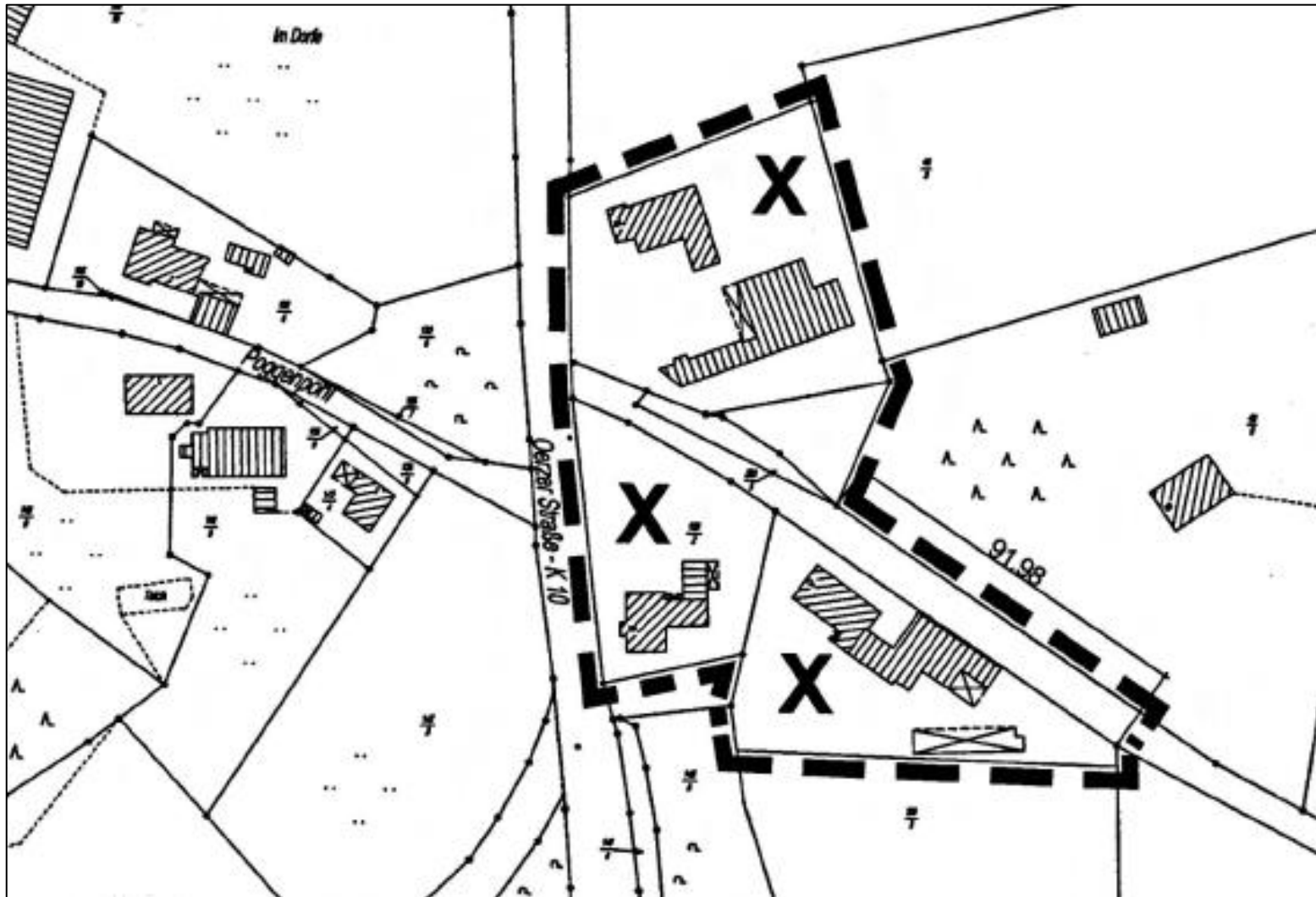


- Grund für bedingte Eignung für Photovoltaik: Vorbehaltsgebiet für die Landwirtschaft im RROP.
 - Vorbehaltsgebiete im RROP und Karten im Entwicklungskonzept sind nicht parzellenscharf.
 - Tatsächlich liegt nur ein geringer Randbereich im Vorbehaltsgebiet für die Landwirtschaft.
 - Vorbehaltsgebiete sind Abwägungskriterium und kein Ausschlusskriterium.
 - Hier nur sehr geringe bzw. geringe Bodenfruchtbarkeit.
 - Ausreichend Flächen für die Landwirtschaft an anderer Stelle in der Gemeinde Südergellersen.
 - Überraszendes öffentliches Interesse am Ausbau erneuerbarer Energien.
- ➔ Errichtung PV-Freiflächenanlage auf dieser landwirtschaftlich genutzten Fläche ist vertretbar.

Bisher wirksamer Flächennutzungsplan



Außenbereichssatzung



Vorentwurf 60. Änderung des Flächennutzungsplanes „Oerzer Straße/ Feuerwehr Südergellersen“

