

Wünsche aus dem 1. Workshop

Fahrgeräte: Scooter, BMX, MTB, Inliner und Skateboard

Niveau: Angebot für Anfänger

Skate-Elemente: Treppenstufen, Quarter Pipe, Pyramide, Minirampen in verschiedenen Höhen und Schwierigkeitsstufen, MTB-Kipptisch, MTB Fahrrad Wippe, offene Skatebowl, Skate Modul mit Geländer: Curb Cut + King Ledge + Rail, Fun Box (FUN SKATE) und Pump Track um die Skatefläche, Slalom Parkour

Materialwunsch: Beton

Platzausstattung: Beleuchtung, Materialcontainer (Besen etc.), Sitzbereiche mit Schutzhütte, Kiosk / Automaten, Wetter geschützte Skateflächen, Basketballkorb mit Ballfangnetz

Zuwegung: über den nördlich der Anlage befindlichen Gemeindeweg, Fahrradständer





Vögelsen



Vögelsen



Rappenstedt



An den Sülzwiesen, Lüneburg

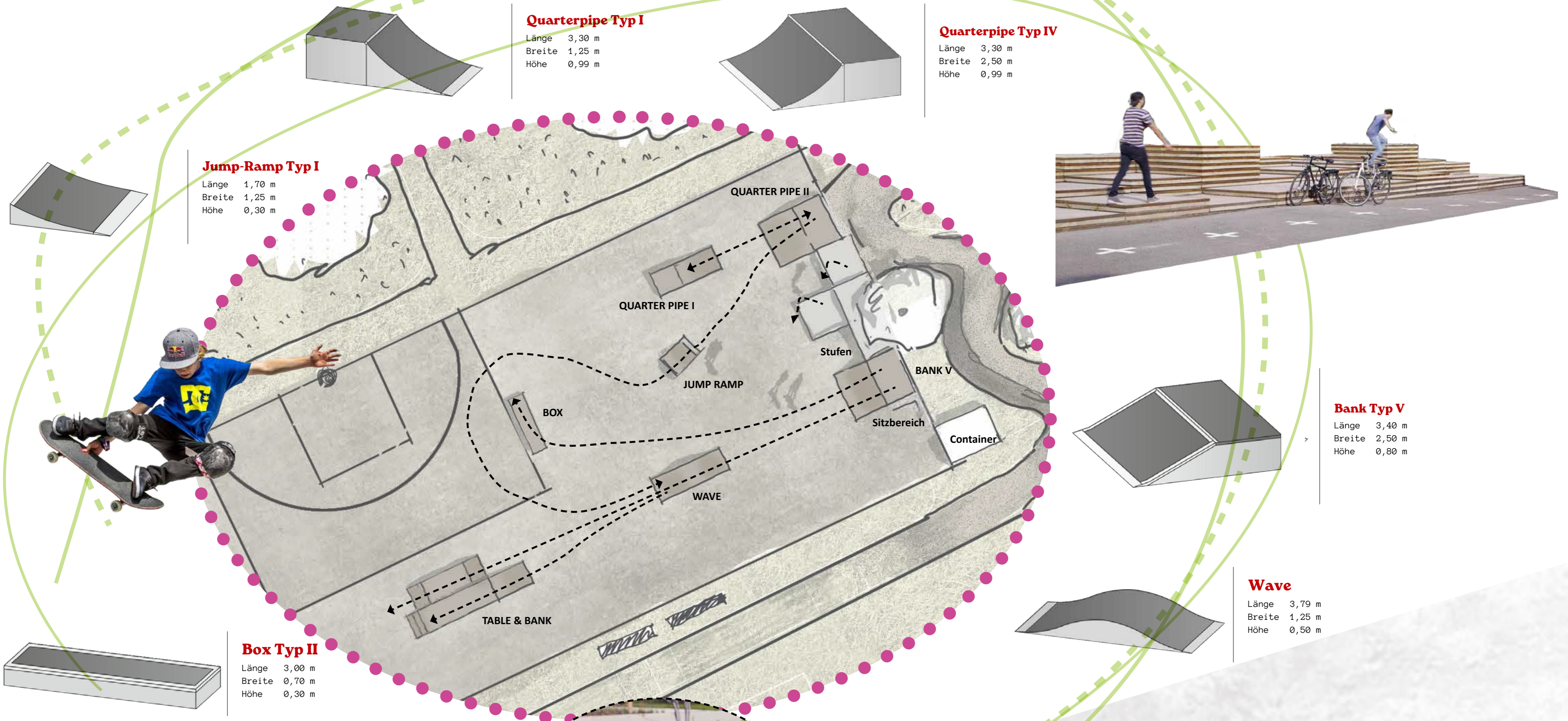


An den Sülzwiesen, Lüneburg

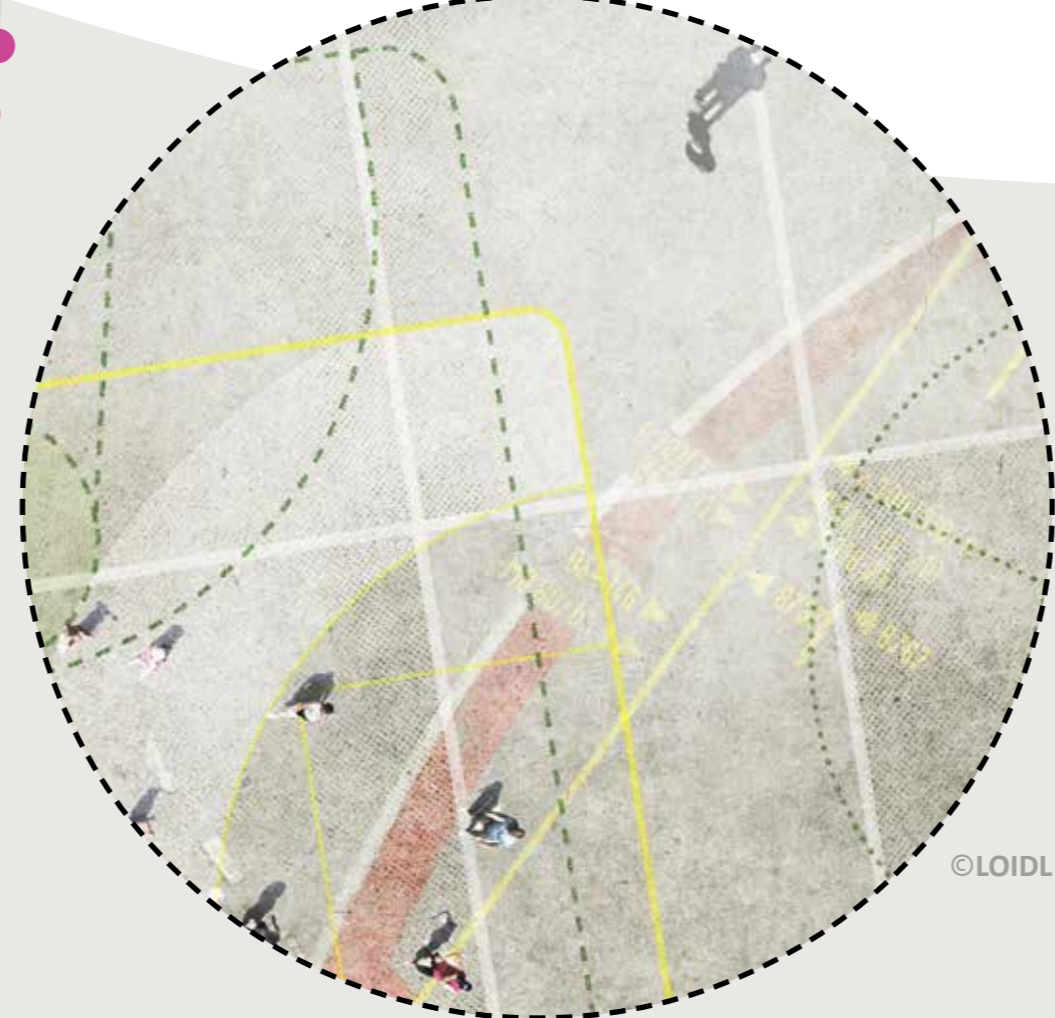
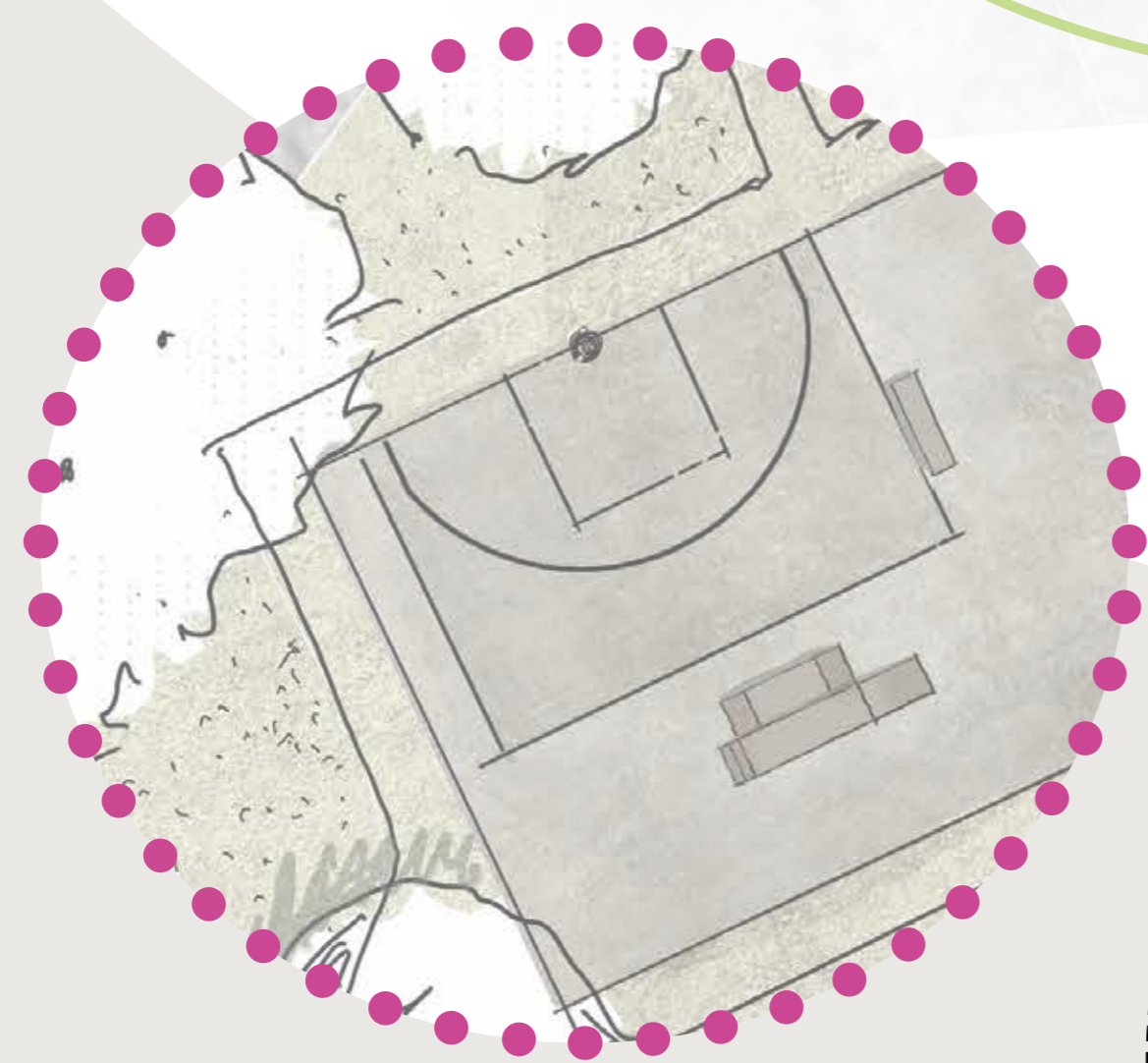


Kaltenmoor, Lüneburg





©TURBOMATIC Bikeparks



©LOIDL



©ASPECT Studios



Orthofotos SG Gellersen (Drohne)



1:1.500

Die Inhalte des Geoportals werden ausschließlich zu Informationszwecken bereitgestellt. Rechtsverbindliche Auskünfte erhalten Sie bei den Trägern der öffentlichen Aufgabe.
Die geometrische Genauigkeit der Kartendarstellung kann eingeschränkt sein. Quelle: Landesamt für Geoinformation und Landesvermessung Niedersachsen

