



Legende

Untersuchungsgebiet

 500 m Puffer (Planungsstand 03.04.2024)

Standortmessungen & Dauererfassungen

2024

 Standortmessungen 2024

 Dauermonitoring Standorte 2024

2023

 Standortmessungen 2023

 Dauermonitoring Standorte 2023

2022

 Standortmessungen 2022

 Dauermonitoring Standorte 2022

0 500 1.000 m



LEWATANA – Consulting Biologists
Hamann & Kjellingbro GbR
Zum Bahnhof 5A
21379 Rullstorf (Lüneburg)
Telefon: +49 (0)4136 9119743



Auftraggebende:
BVNON Dienstleistungs- und Projektentwicklungs GmbH
Altenbrücker Damm 6
21337 Lüneburg

Projekt: WP Kirchgellersen II
Projektübersicht (2024)

Planungsstand
April 2024

Blatt 1



Maßstab 1:20.000
bezogen auf DIN A 3

Bearbeiter M. Mischke
Datum 24.04.2025



Legende

Untersuchungsgebiet

-  500 m Puffer (Planungsstand 03.04.2024)
-  WEA Standorte aktuelle Planung (Planungsstand 01.04.2025)

0 500 1.000 m



LEWATANA – Consulting Biologists
Hamann & Kjellingbro GbR
Zum Bahnhof 5A
21379 Rullstorf (Lüneburg)
Telefon: +49 (0)4136 9119743



Auftraggebende:
BVNON Dienstleistungs- und Projektentwicklungs GmbH
Altenbrücker Damm 6
21337 Lüneburg

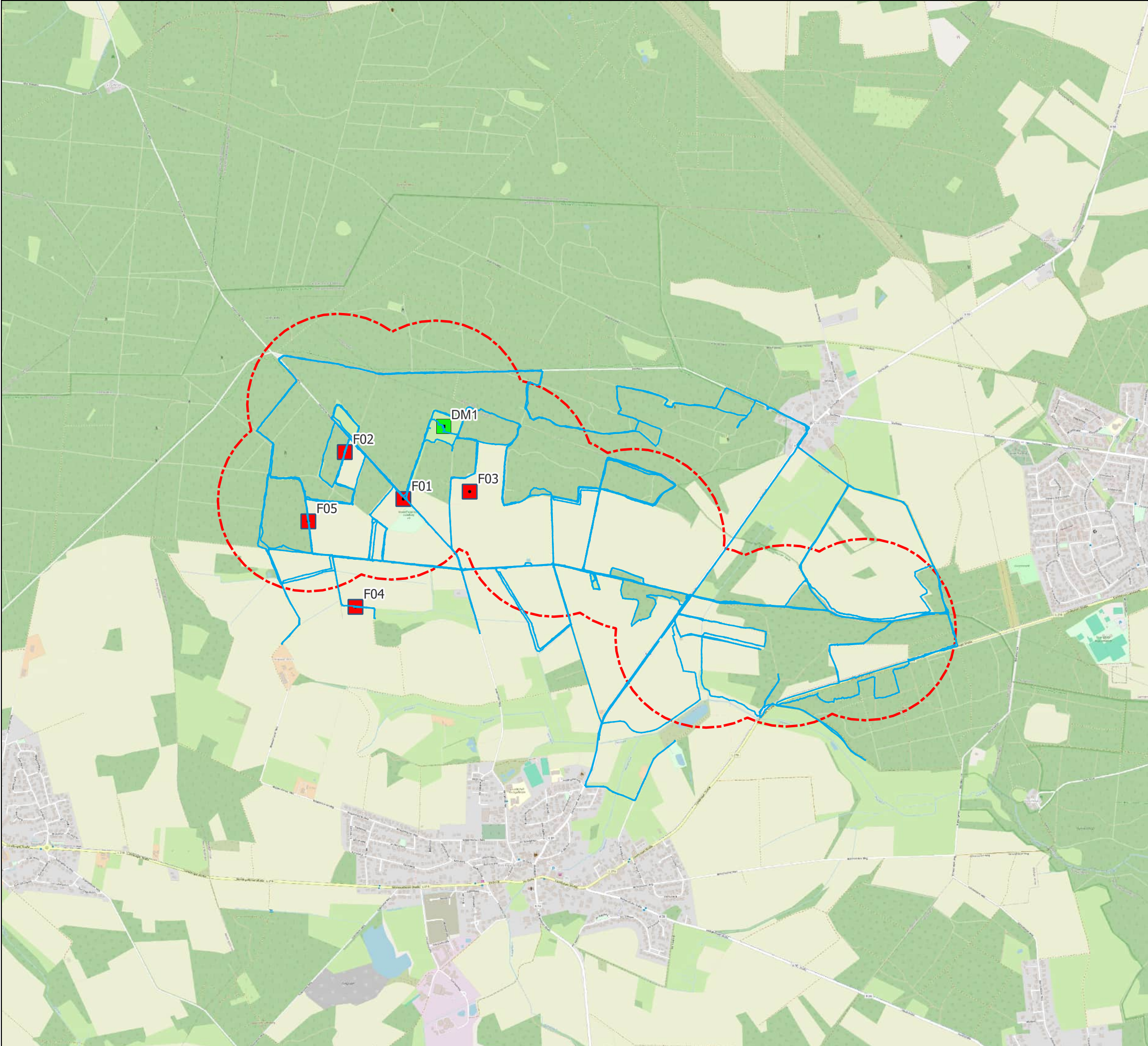
Projekt: WP Kirchgellersen II
Projektübersicht (2024)

Planungsstand
April 2024

Blatt 2

Maßstab 1:20.000
bezogen auf DIN A 3

Bearbeiter M. Mischke
Datum 24.04.2025



Legende

Untersuchungsgebiet

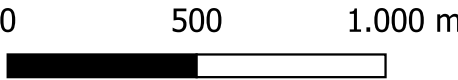
 500 m Puffer (Planungsstand 03.04.2024)

 Standortmessungen

 Dauermonitoring Standort

Kartierungen

 Begangene Wege



LEWATANA – Consulting Biologists
Hamann & Kjellingbro GbR
Zum Bahnhof 5A
21379 Rullstorf (Lüneburg)
Telefon: +49 (0)4136 9119743



Auftraggebende:
BVNON Dienstleistungs- und Projektentwicklungs GmbH
Altenbrücker Damm 6
21337 Lüneburg

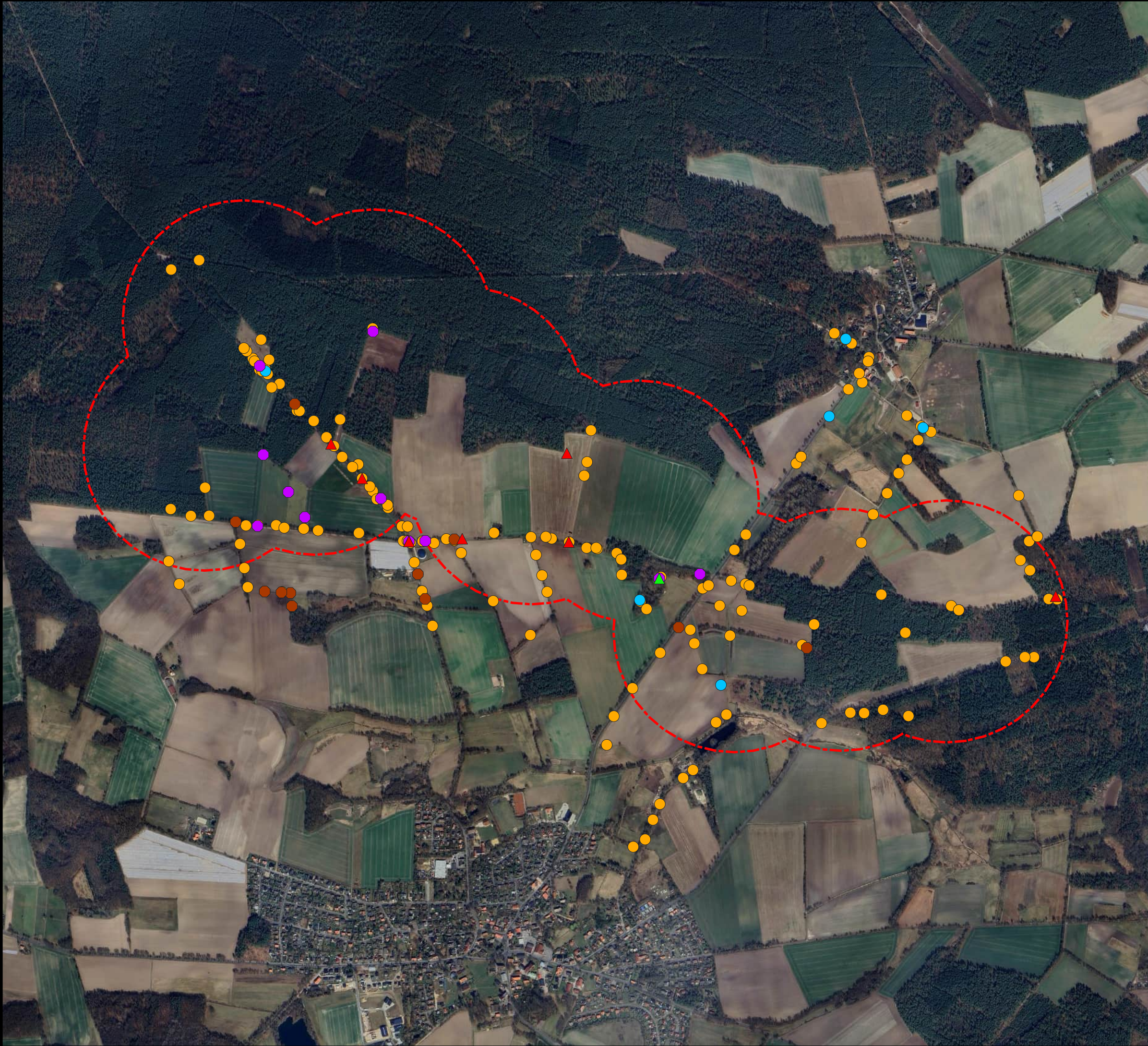
Projekt: WP Kirchgellersen II
Begangene Wege (2024)

Planungsstand
April 2024

Blatt 3

Maßstab 1:20.000
bezogen auf DIN A 3

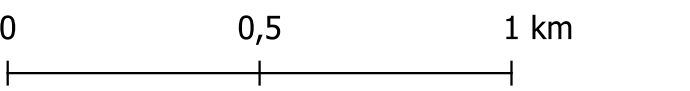
Bearbeiter M. Mischke
Datum 24.04.2025



- Fledermauscode
- Breitflügelfledermaus
 - ▲ Kleiner Abendsegler
 - ▲ Großer Abendsegler
 - Rauhautfledermaus
 - Mückenfledermaus
 - Zwergfledermaus

Untersuchungsgebiet

500 m Puffer (Planungsstand 03.04.2024)



LEWATANA – Consulting Biologists
Hamann & Kjellingbro GbR
Zum Bahnhof 5A
21379 Rullstorf (Lüneburg)
Telefon: +49 (0)4136 9119743

Auftraggebende:
BVNON Dienstleistungs- und Projektentwicklungs GmbH
Altenbrücker Damm 6
21337 Lüneburg

Projekt: WP Kirchgellersen II
Erfasste kollisionsgefährdete Fledermausarten

Planungsstand April 2024	Blatt 4
Maßstab 1:15.000 bezogen auf DIN A 3	Bearbeiter: M. Mischke Datum: 24.04.2025



Legende

Fledermauscode

●

Breitflügelfledermaus

▲

Kleiner Abendsegler

▲

Großer Abendsegler

●

Rauhautfledermaus

●

Mückenfledermaus

●

Zwergfledermaus

Untersuchungsgebiet

500 m Puffer (Planungsstand 03.04.2024)

00,51 km

LEWATANA – Consulting Biologists
Hamann & Kjellingbro GbR
Zum Bahnhof 5A
21379 Rullstorf (Lüneburg)
Telefon: +49 (0)4136 9119743

LEWATANA

CONSULTING BIOLOGISTS

Auftraggebende:
BVNON Dienstleistungs- und Projektentwicklungs GmbH
Altenbrücker Damm 6
21337 Lüneburg

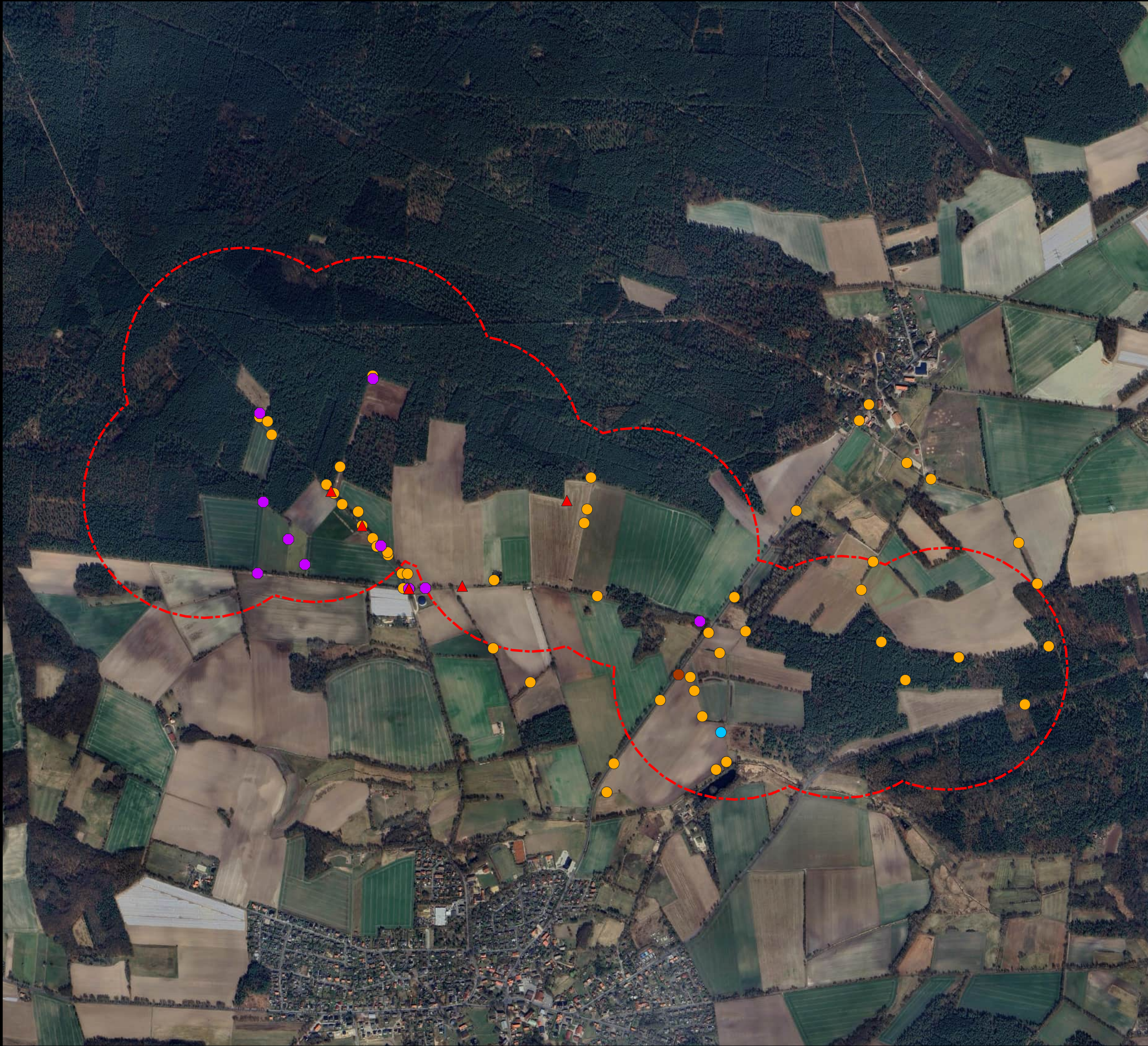
Projekt: WP Kirchgellersen II
Erfasste kollisionsgefährdete Fledermausarten -
Frühjahrsbegehung

Planungsstand
April 2024

Blatt 5

Maßstab 1:15.000
bezogen auf DIN A 3

Bearbeiter:
M. Mischke
Datum: 24.04.2025



Legende

Fledermauscode

Breitflügelfledermaus

Kleiner Abendsegler

Großer Abendsegler

Rauhautfledermaus

Mückenfledermaus

Zwergfledermaus

Untersuchungsgebiet

500 m Puffer (Planungsstand 03.04.2024)

00,51 km

LEWATANA – Consulting Biologists
Hamann & Kjellingbro GbR
Zum Bahnhof 5A
21379 Rullstorf (Lüneburg)
Telefon: +49 (0)4136 9119743

LEWATANA

CONSULTING BIOLOGISTS

Auftraggebende:
BVNON Dienstleistungs- und Projektentwicklungs GmbH
Altenbrücker Damm 6
21337 Lüneburg

Projekt: WP Kirchgellersen II
Erfasste kollisionsgefährdete Fledermausarten -
Sommerbegehung

Planungsstand
April 2024

Blatt 6

Maßstab 1:15.000
bezogen auf DIN A 3

Bearbeiter:
M. Mischke
Datum: 24.04.2025



Legende

Fledermauscode

Kleiner Abendsegler

Großer Abendsegler

Rauhautfledermaus

Mückenfledermaus

Zwergfledermaus

Untersuchungsgebiet

500 m Puffer (Planungsstand 03.04.2024)

00,51 km

LEWATANA – Consulting Biologists
Hamann & Kjellingbro GbR
Zum Bahnhof 5A
21379 Rullstorf (Lüneburg)
Telefon: +49 (0)4136 9119743

LEWATANA
CONSULTING BIOLOGISTS

Auftraggebende:
BVNON Dienstleistungs- und Projektentwicklungs GmbH
Altenbrücker Damm 6
21337 Lüneburg

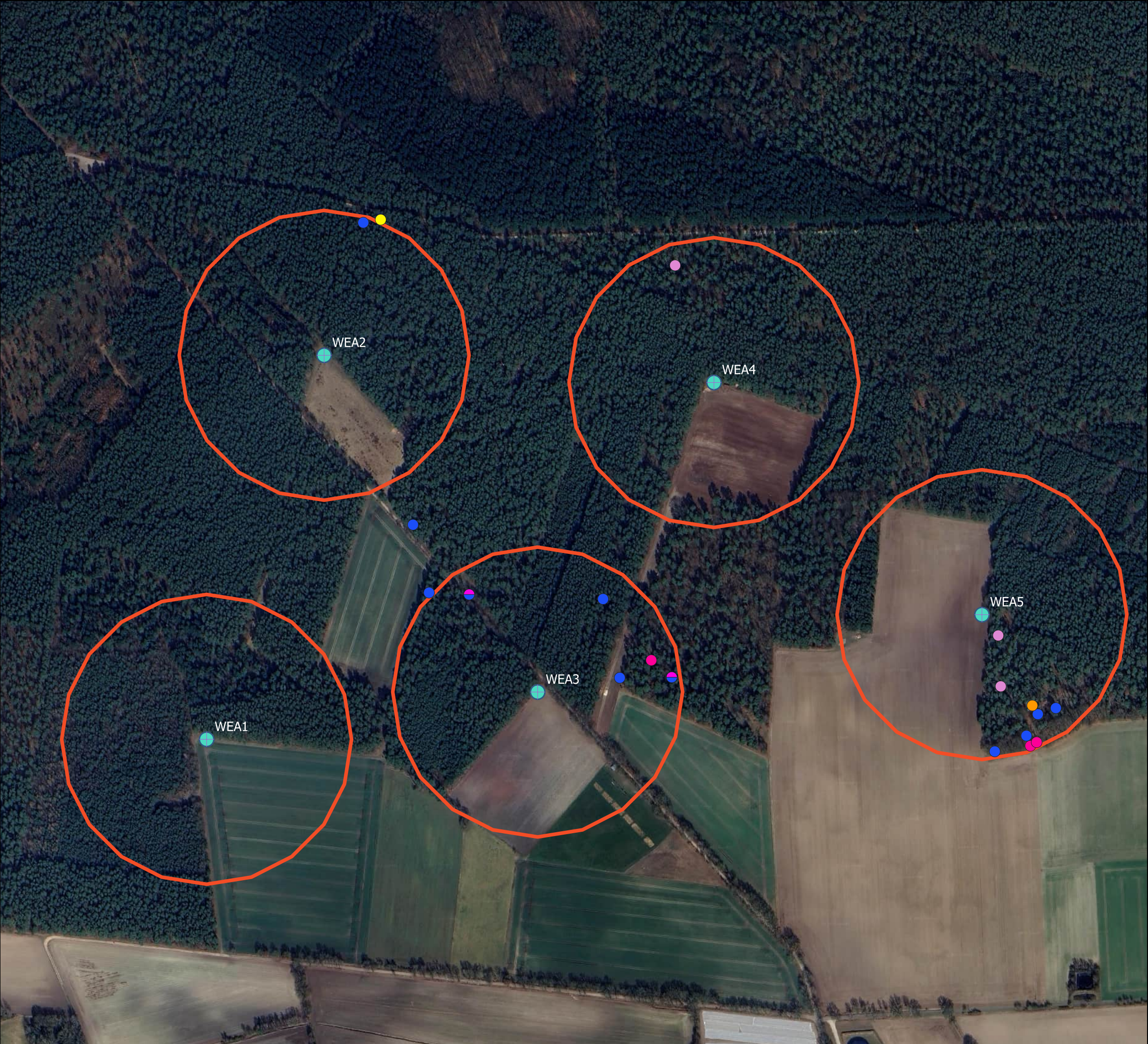
Projekt: WP Kirchgellersen II
Erfasste kollisionsgefährdete Fledermausarten -
Herbstbegehung

Planungsstand
April 2024

Blatt 7



Maßstab 1:15.000
bezogen auf DIN A 3

Bearbeiter:
M. Mischke
Datum: 24.04.2025









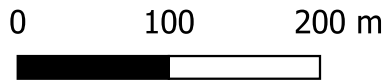
Legende

Untersuchungsgebiet (Planungsstand 03.04.2024)

-  WEA Standorte
-  200 m Puffer

Baumhöhlencode

-  Rindentasche (unten offen)
-  Höhlenetage/ Spechtlöte
-  Bruthöhle
-  Mulmhöhle ohne Bodenkontakt
-  Hütte
-  Bruthöhle, Höhlenetage/ Spechtlöte



LEWATANA – Consulting Biologists
Hamann & Kjellingbro GbR
Zum Bahnhof 5A
21379 Rullstorf (Lüneburg)
Telefon: +49 (0)4136 9119743



Auftraggebende:
BVNON Dienstleistungs- und Projektentwicklungs GmbH
Altenbrücker Damm 6
21337 Lüneburg

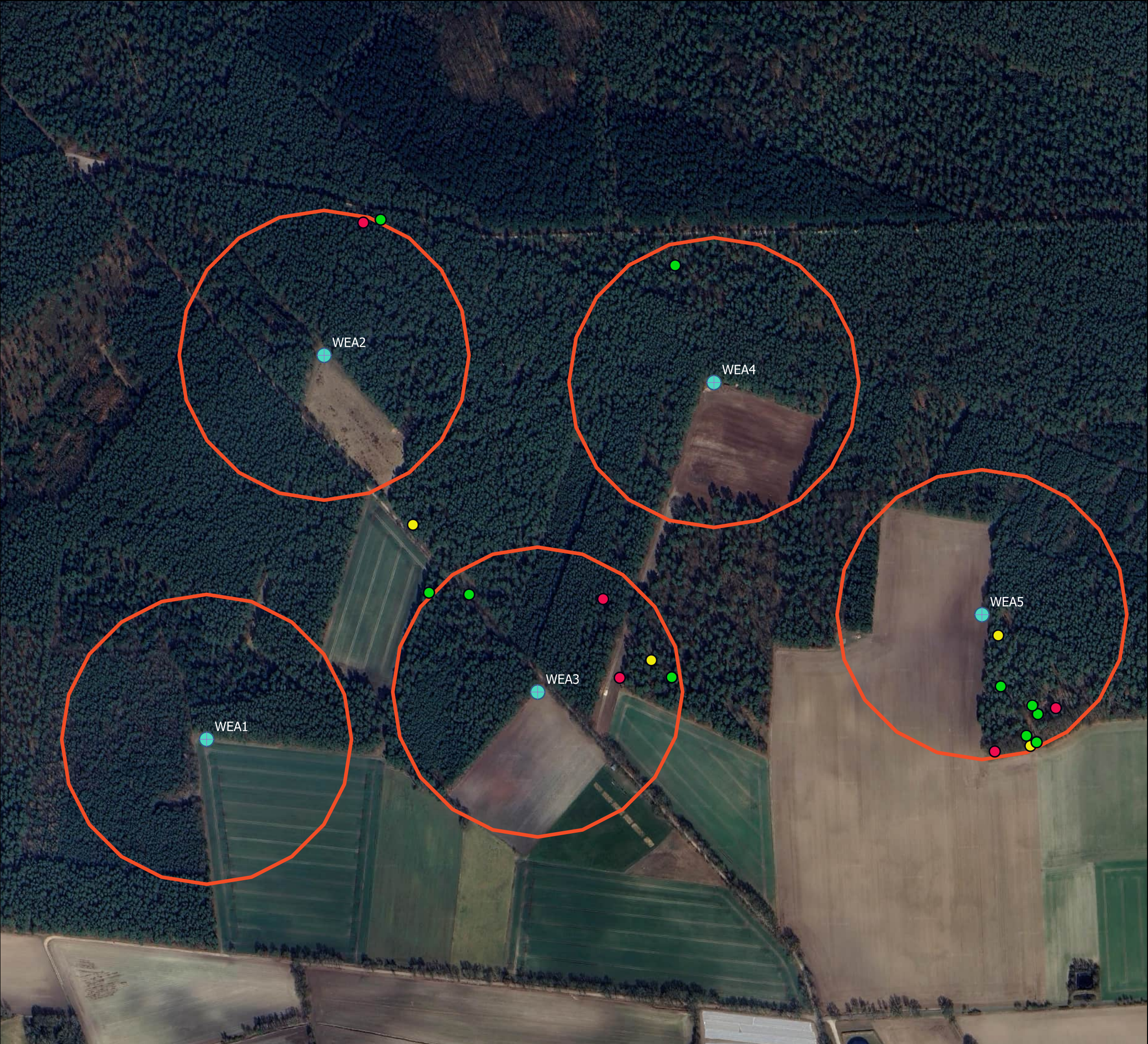
Projekt: WP Kirchgellersen II
Baumhöhlencode

Planungsstand
April 2024

Blatt 8



Maßstab 1:5.000
bezogen auf DIN A 3

Bearbeiter M. Mischke
Datum 24.04.2025



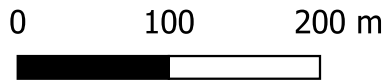
Legende

Untersuchungsgebiet (Planungsstand 03.04.2024)

-  WEA Standorte
-  200 m Puffer

Quartierpotential

-  niedrig
-  mittel
-  hoch



LEWATANA – Consulting Biologists
Hamann & Kjellingbro GbR
Zum Bahnhof 5A
21379 Rullstorf (Lüneburg)
Telefon: +49 (0)4136 9119743



Auftraggebende:
BVNON Dienstleistungs- und Projektentwicklungs GmbH
Altenbrücker Damm 6
21337 Lüneburg

Projekt: WP Kirchgellersen II
Quartierpotential

Planungsstand
April 2024

Blatt 9


Maßstab 1:5.000
bezogen auf DIN A 3

Bearbeiter M. Mischke
Datum 24.04.2025





Legende

Untersuchungsgebiet



 500 m Puffer (Planungsstand 03.04.2024)

Funktionsräume


 Transfer

 Transferroute allgemeiner Bedeutung

0 500 1.000 m



LEWATANA – Consulting Biologists
Hamann & Kjellingbro GbR
Zum Bahnhof 5A
21379 Rullstorf (Lüneburg)
Telefon: +49 (0)4136 9119743



Auftraggebende:
BVNON Dienstleistungs- und Projektentwicklungs GmbH
Altenbrücker Damm 6
21337 Lüneburg

Projekt: WP Kirchgellersen II
Funktionsräume

Planungsstand April 2024	Blatt 10
Maßstab 1:20.000 bezogen auf DIN A 3	Bearbeiter M. Mischke Datum 24.04.2025



Legende

Fledermauscode

Yellow diamond

Bartfledermäuse

Blue diamond

Wasserfledermaus

Light blue diamond

Fransenfledermaus

Red diamond

Myotis

Untersuchungsgebiet

Red dashed line

500 m Puffer (Planungsstand 03.04.2024)

00,51 km

LEWATANA – Consulting Biologists
Hamann & Kjellingbro GbR
Zum Bahnhof 5A
21379 Rullstorf (Lüneburg)
Telefon: +49 (0)4136 9119743

LEWATANA

CONSULTING BIOLOGISTS

Auftraggebende:
BVNON Dienstleistungs- und Projektentwicklungs GmbH
Altenbrücker Damm 6
21337 Lüneburg

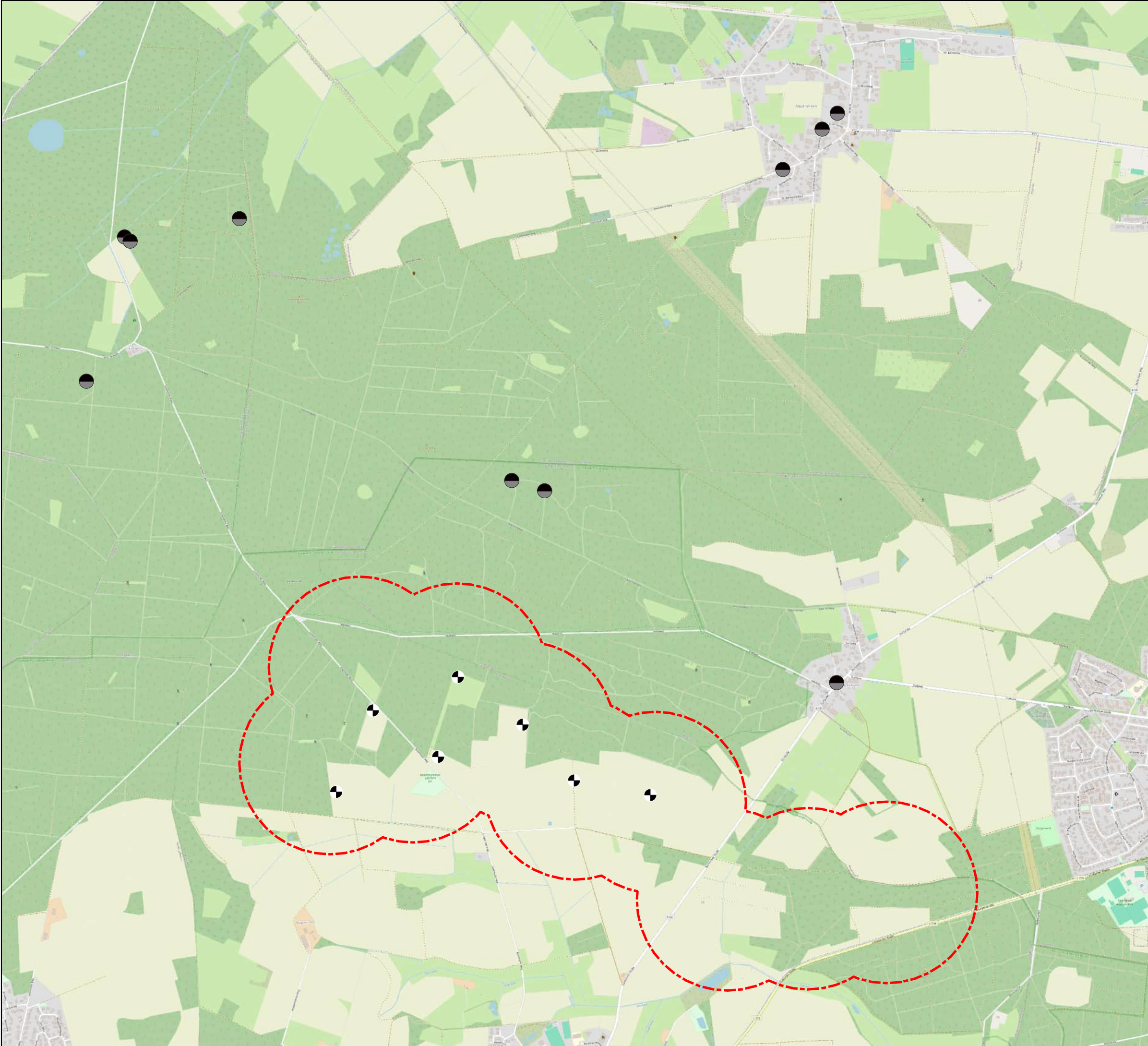
Projekt: WP Kirchgellersen II
Erfasste nicht-windkraft relevante Fledermausarten

Planungsstand
April 2024

Blatt 11




Maßstab 1:15.000
bezogen auf DIN A 3

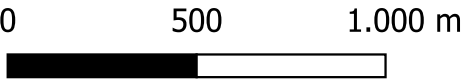
Bearbeitende:
M. Mischke
Datum: 24.04.2025



Legende

Untersuchungsgebiet

-  500 m Puffer (Planungsstand 03.04.2024)
-  WEA Standorte aktuelle Planung (Planungsstand 01.04.2025)
-  Ermittelte Fledermausquartiere



LEWATANA – Consulting Biologists
Hamann & Kjellingbro GbR
Zum Bahnhof 5A
21379 Rullstorf (Lüneburg)
Telefon: +49 (0)4136 9119743



Auftraggebende:
BVNON Dienstleistungs- und Projektentwicklungs GmbH
Altenbrücker Damm 6
21337 Lüneburg

Projekt: WP Kirchgellersen II
Ermittelte Fledermausquartiere

Planungsstand April 2024	Blatt 12
Maßstab 1:20.000 bezogen auf DIN A 3	Bearbeiter M. Mischke Datum 24.04.2025