



**Übersicht der aktuellen Projektflächen für
FFPV in der
Gemeinde Kirchzell**



SolarWind



Jonas Meier

SolarWind Projekt GmbH



Judith König



Merle Aldag

Enerparc AG

SOLARWIND PROJEKT GMBH & ENERPARC-GRUPPE



1 SolarWind Projekt GmbH

- Identifikation passender Flächen unter Berücksichtigung unterschiedlicher Ausschlusskriterien
- Planung der PVA, Genehmigung einholen sowie Koordination zwischen aktiven Entscheidern



3 Sonnen Tiefbau GmbH

- Flächenvorbereitung, Bau- & Servicestraßen, Kampfmittel-sondierung & -räumung, Entwässerung, Trassenplanung & -bau, Bohrungen
- Eigener Fuhrpark



5 Sunnic Lighthouse GmbH

- Energiehandelshaus für den eigenen erzeugten Solarstrom
- Vermarktung weiterer Formen Erneuerbarer Energien für externe Kunden

2

pvwerk GmbH

- Team für Beschaffung, Tiefbau, Installation, Trassenbau und Grünpflege
- Fokus auf Optimierung der Installationszeit & Montage-kosten; eigener Fuhrpark



4

ENERPARC Service GmbH

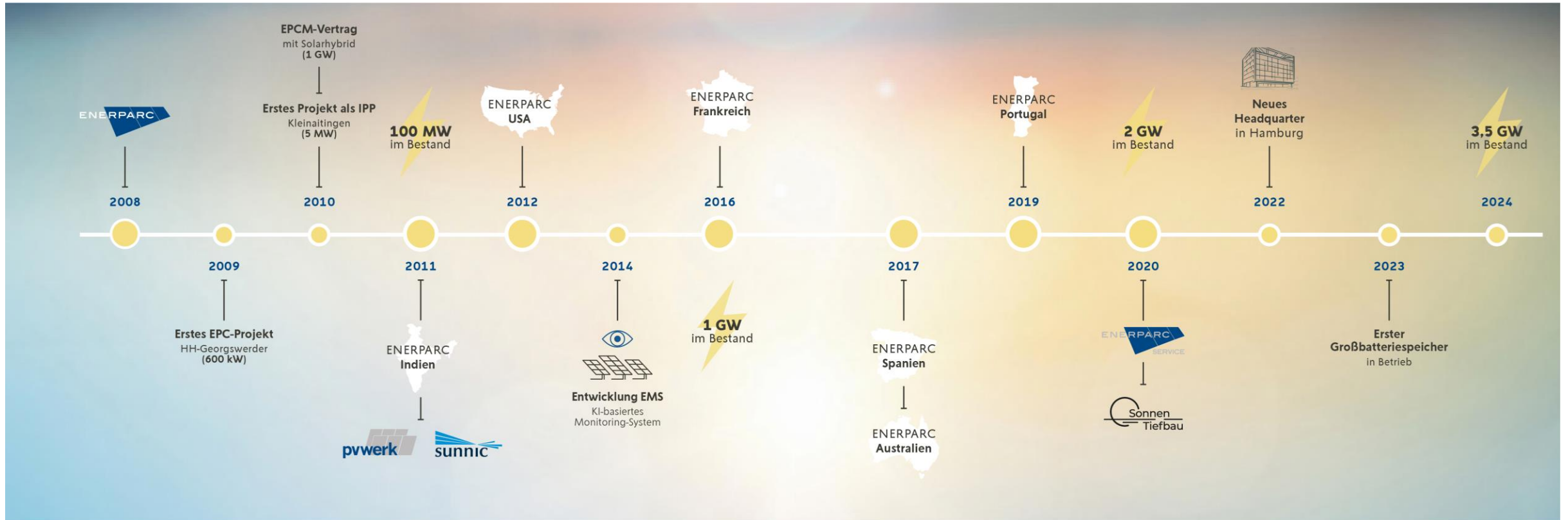
- Ausführung aller Serviceleistungen rund um die technische Betriebsführung
- Inspektionen und Wartungsarbeiten mit eigenem Serviceteam



HISTORIE DER ENERPARC-GRUPPE



Über 15 Jahre für die Energiewende



SOLARE FAKTEN DER ENERPARC-GRUPPE



Stand: 31.12.2025

NAHEZU
100
PROZENT

der ENERPARC-Gruppe im Besitz der Gründer


2,1MIO
TONNEN

CO₂-eq
Einsparung
PRO JAHR



1.291.429
versorgte Haushalte mit
eigenerzeugtem Strom



Abgeschlossene
PPA's:
2.542
MW



750
PROJEKTE

weltweit in **25 Ländern** realisiert



109.410
KILOMETER

Kabel verbaut. Das entspricht einer Länge von
mehr als zwei Erdumrundungen.

38 UMSPANNWERKE 

~40% UNSERER
FLÄCHEN WERDEN
BEWEIDET.



4.520
MWp

im eigenen
Kraftwerkspark



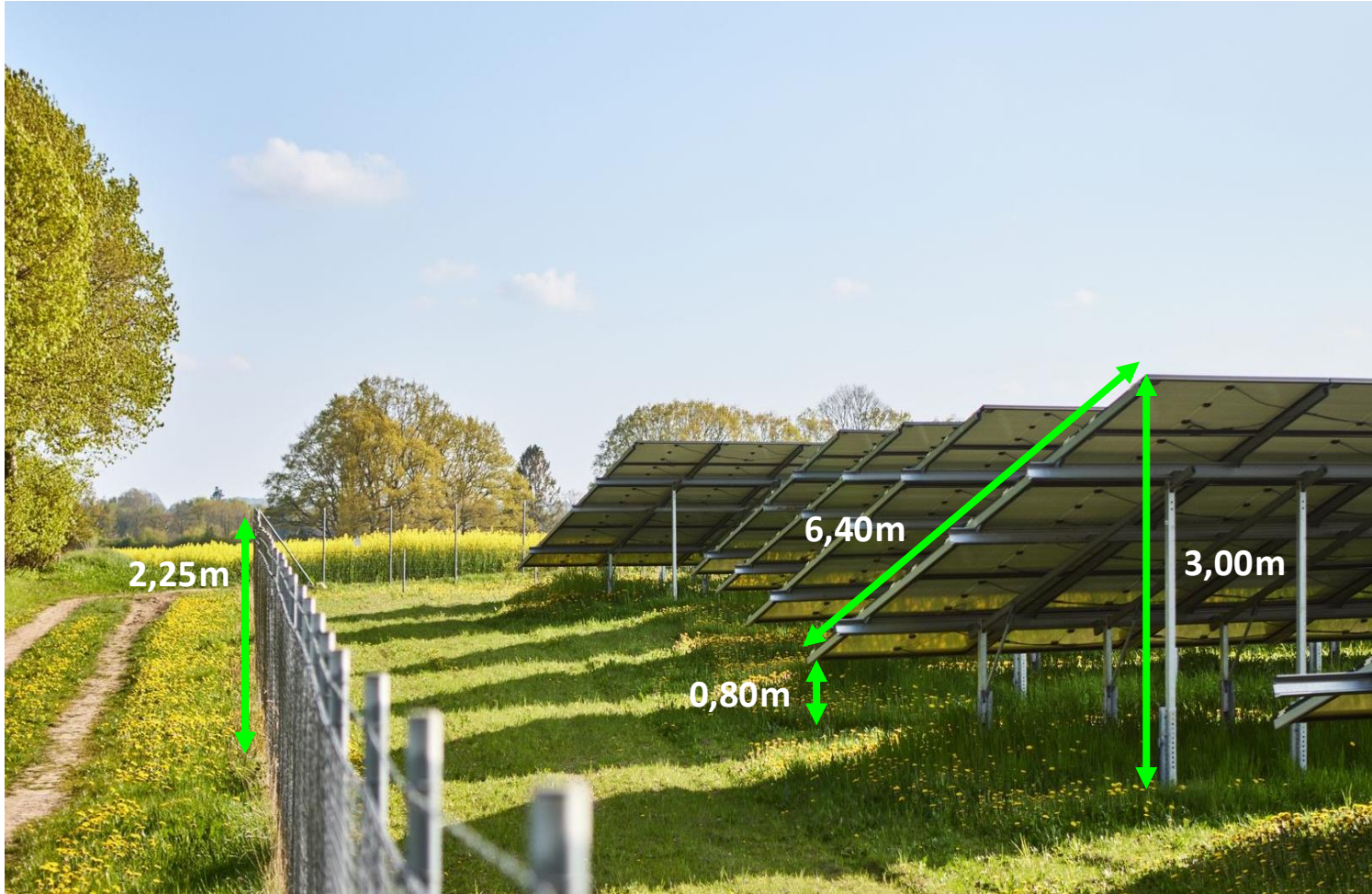
420
MWh

BESS
AUS INNOVATIONS-
AUSSCHREIBUNG

Stand: 31.12.2025

EINBLICKE IN UNSERE SOLARPARKS

STAND 12/25: 42 UMGESetzte PARKS – ca. 1000MW



[Link Referenzen](#)



EINBLICKE IN REALISIERTE SOLARPARKS

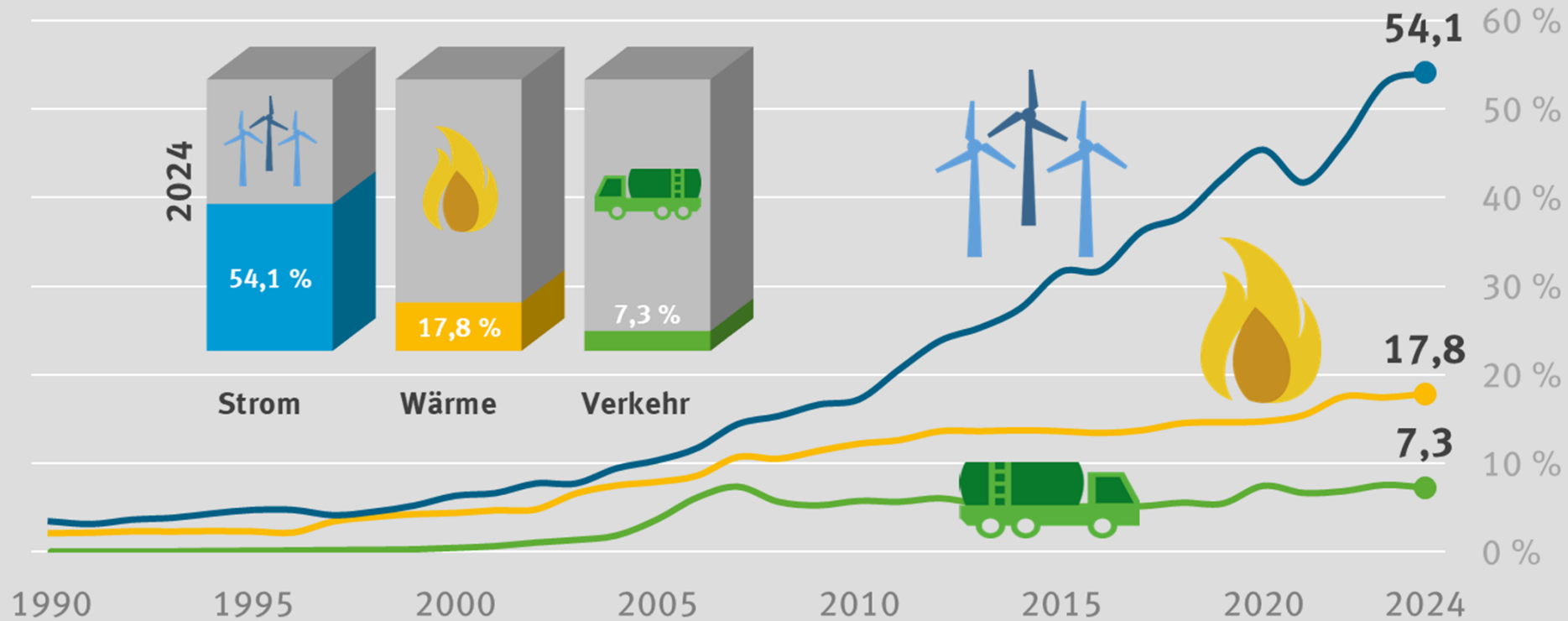
STAND 12/25: 42 UMGESETZTE PARKS – ca. 1000MW



STAND 9/2025

ANTEIL ERNEUERBARE ENERGIE

Erneuerbare Energien: Anteile in den Sektoren Strom, Wärme und Verkehr bis 2024



Quelle: Umweltbundesamt auf Basis Arbeitsgruppe Erneuerbare Energien-Statistik (AGEE-Stat)
Datenstand: 09/2025

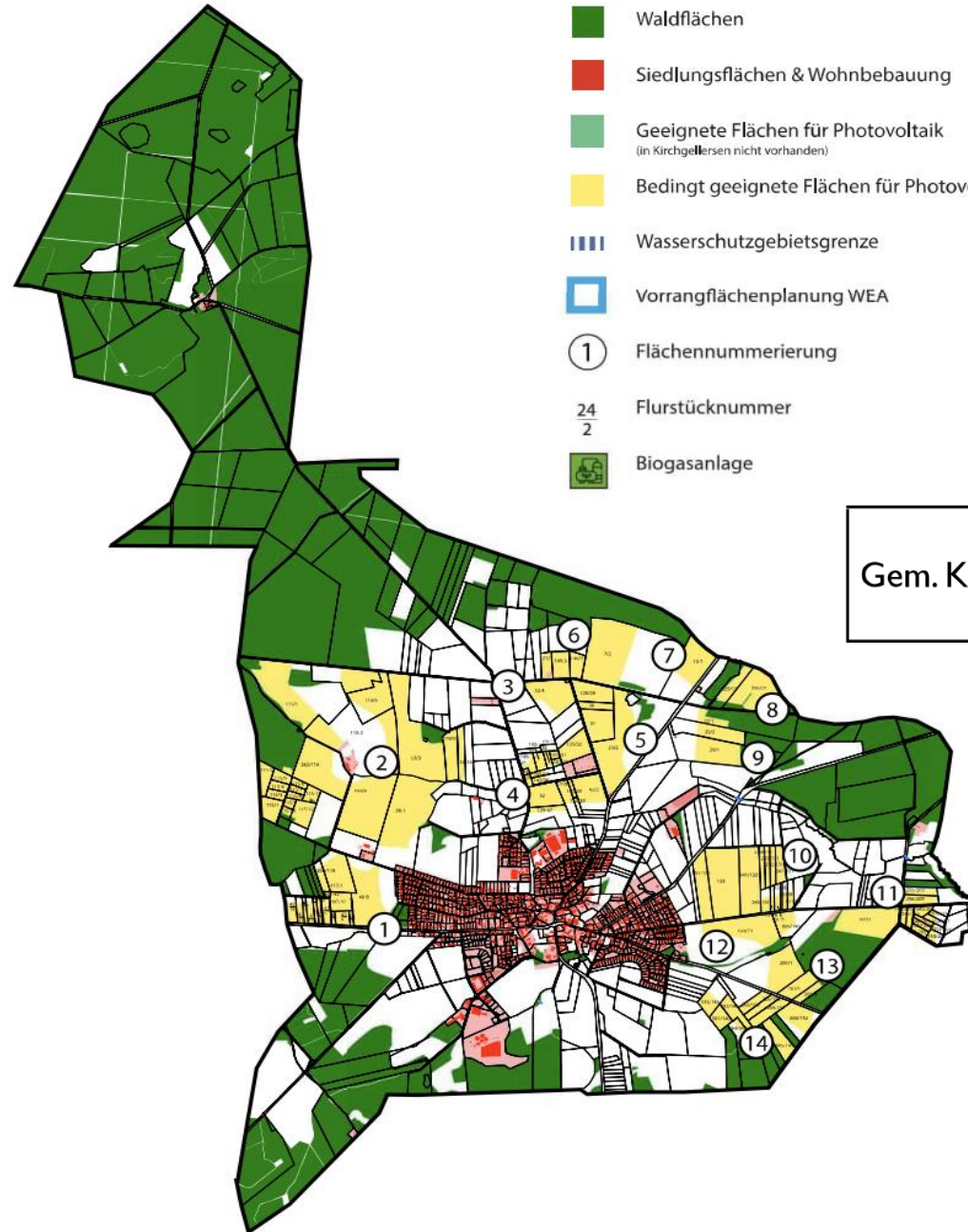
KIRCHGELLERSEN | POTENZIALFLÄCHEN

Gemeinde Kirchgellersen

Legende



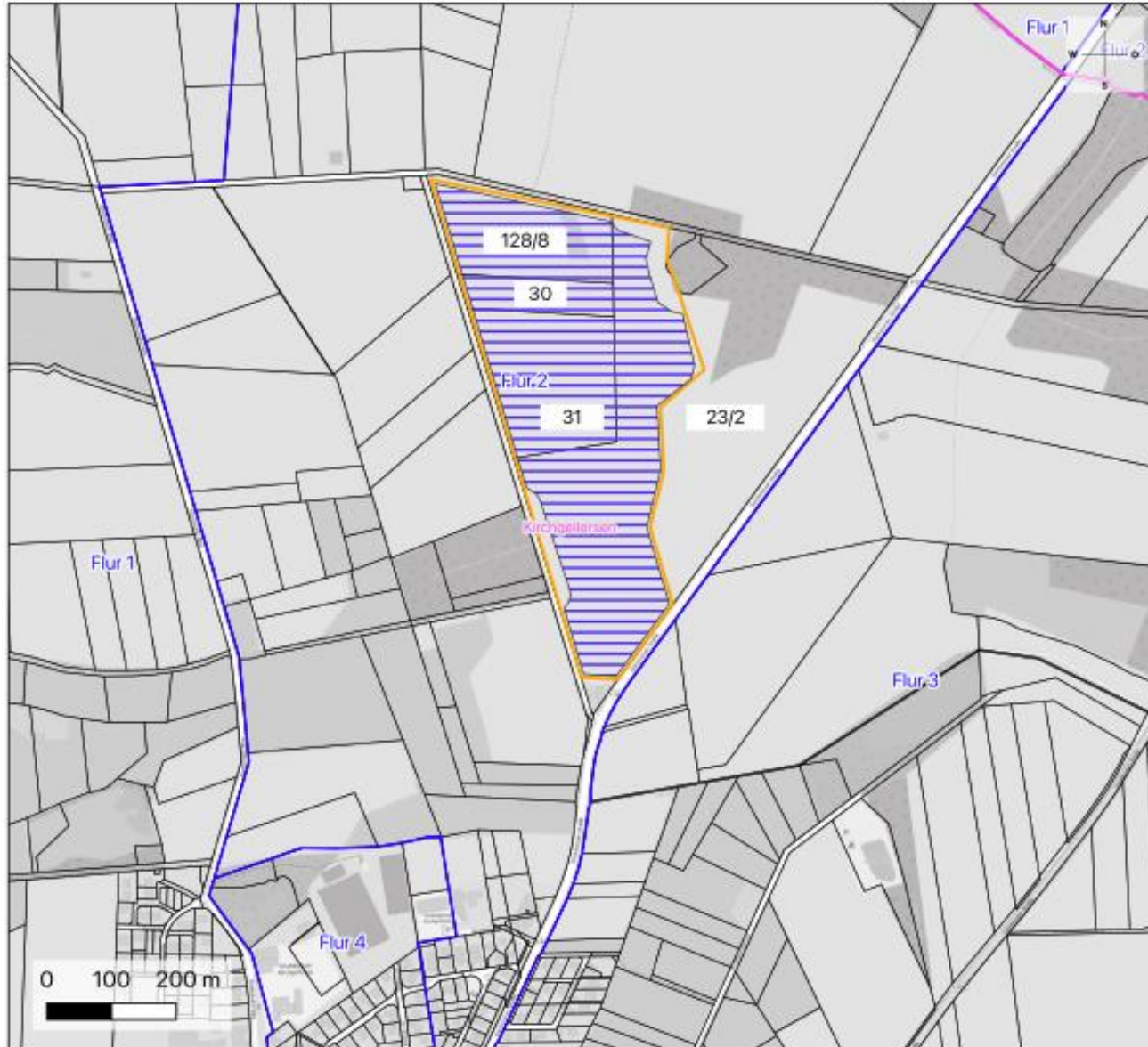
- Waldflächen
- Siedlungsflächen & Wohnbebauung
- Geeignete Flächen für Photovoltaik
(in Kirchgellersen nicht vorhanden)
- Bedingt geeignete Flächen für Photovoltaik
- ▬▬▬ Wasserschutzgebietsgrenze
- Vorrangflächenplanung WEA
- ① Flächennummerierung
- $\frac{24}{2}$ Flurstücknummer
- Biogasanlage



Gem. Kirchgellersen

Grün: -
Gelb: 265 ha
Lila: 2,7 ha

KIRCHGELLERSEN | PROJEKTFLÄCHE 1



SOLARPARK Kirchgellersen | Flächenkulisse 1

- Solarparkfläche: ca.16 ha
- Pachtfläche: ca.18 ha
- Gemarkungsgrenzen
- Flurgrenzen
- Flurstücksgrenzen

PROJEKT: PVA Kirchgellersen
Flächenkulisse 1

Vorhabenträger:
Enerparc AG
Kirchenpauerstr. 26
20457 Hamburg

Projektentwickler:
SolarWind Projekt GmbH
Flora-Neumann-Str. 6
20357 Hamburg

Ort:
Gemeinde Kirchgellersen
Kreis Lüneburg

DATUM: 18. Dezember 2025



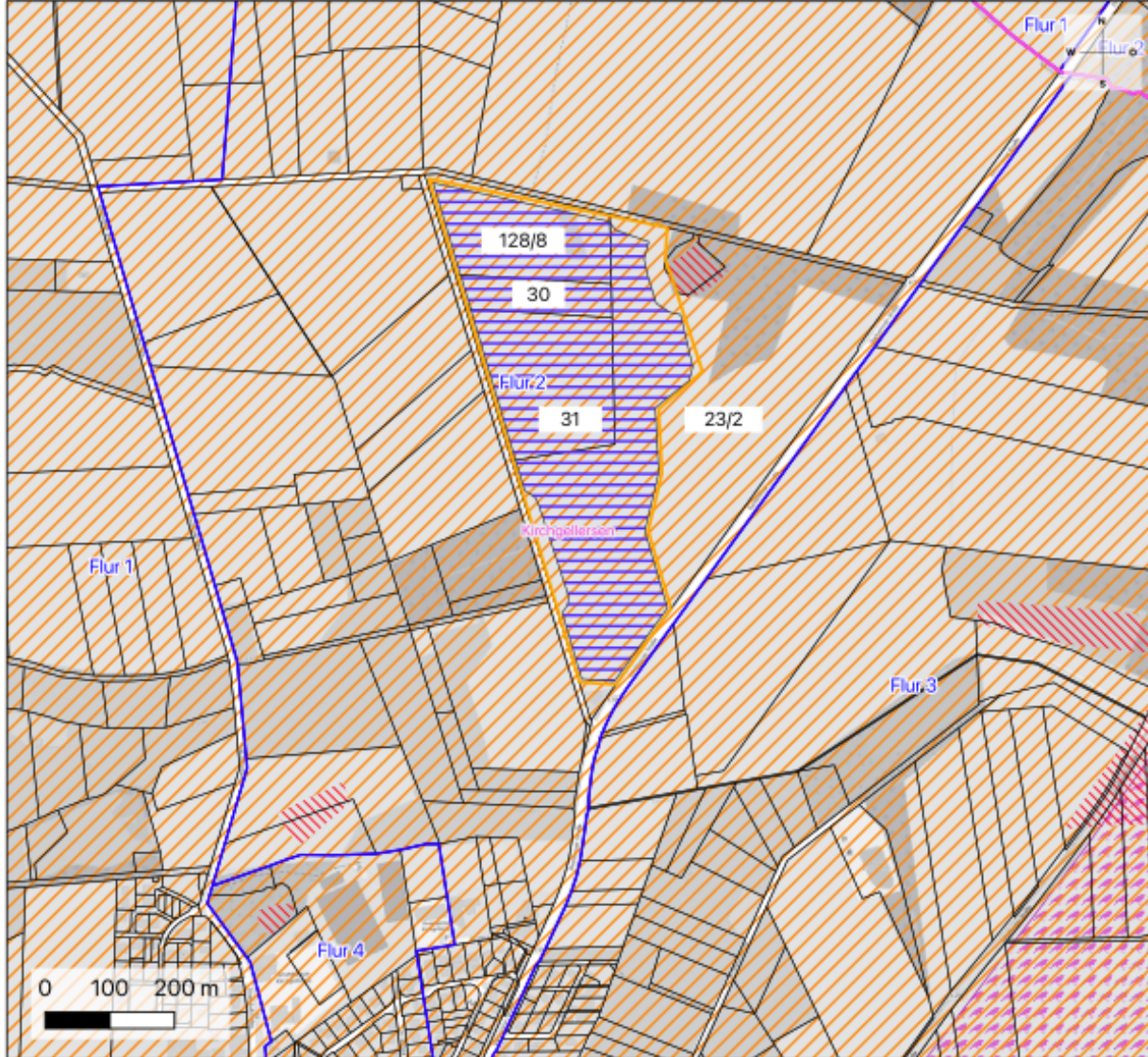
Steckbrief Solarpark Kirchgellersen Projektfläche 1

Pachtfläche gesamt: ca. 18 ha
Geplante Solarparkfläche: ca. 16 ha
Installierte Leistung ca. 19 MWp

- Zuschnitt der Projektfläche gemäß der bedingt geeigneten Flächenkulisse im Standortkonzept
- Projektfläche grenzt südlich an Dachtmisser Str.; nördlich an den „Dachtmisser Kamp“ und westlich an „im Stummen“
- Siedlungsflächen mehr als 400m Luftlinie entfernt
- Natürlicher Sichtschutz nur bedingt gegeben, kann durch entsprechende Maßnahmen noch verstärkt werden

KIRCHGELLERSEN | PROJEKTFLÄCHE 1

EINZELFALLKRITERIEN



SOLARPARK

Kirchgellersen | Flächenkulisse 1

 Solarparkfläche: ca.16 ha


 Pachtfläche: ca.18 ha


 Gemarkungsgrenzen


 Flurgrenzen

 Flurstücksgrenzen

Kriterien der Einzelfallprüfung

 Gebiet, die die Voraussetzung für ein NSG erfüllen

 Gebiet, die die Voraussetzung für ein LSG

 wertvolle Bereiche Brutvögel (NLWKN 2013)

PROJEKT: PVA Kirchgellersen
Flächenkulisse 1

Vorhabenträger:

Enerparc AG
Kirchenpauerstr. 26
20457 Hamburg

Projektentwickler:

SolarWind Projekt GmbH
Flora-Neumann-Str. 6
20357 Hamburg

Ort:

Gemeinde Kirchgellersen
Kreis Lüneburg

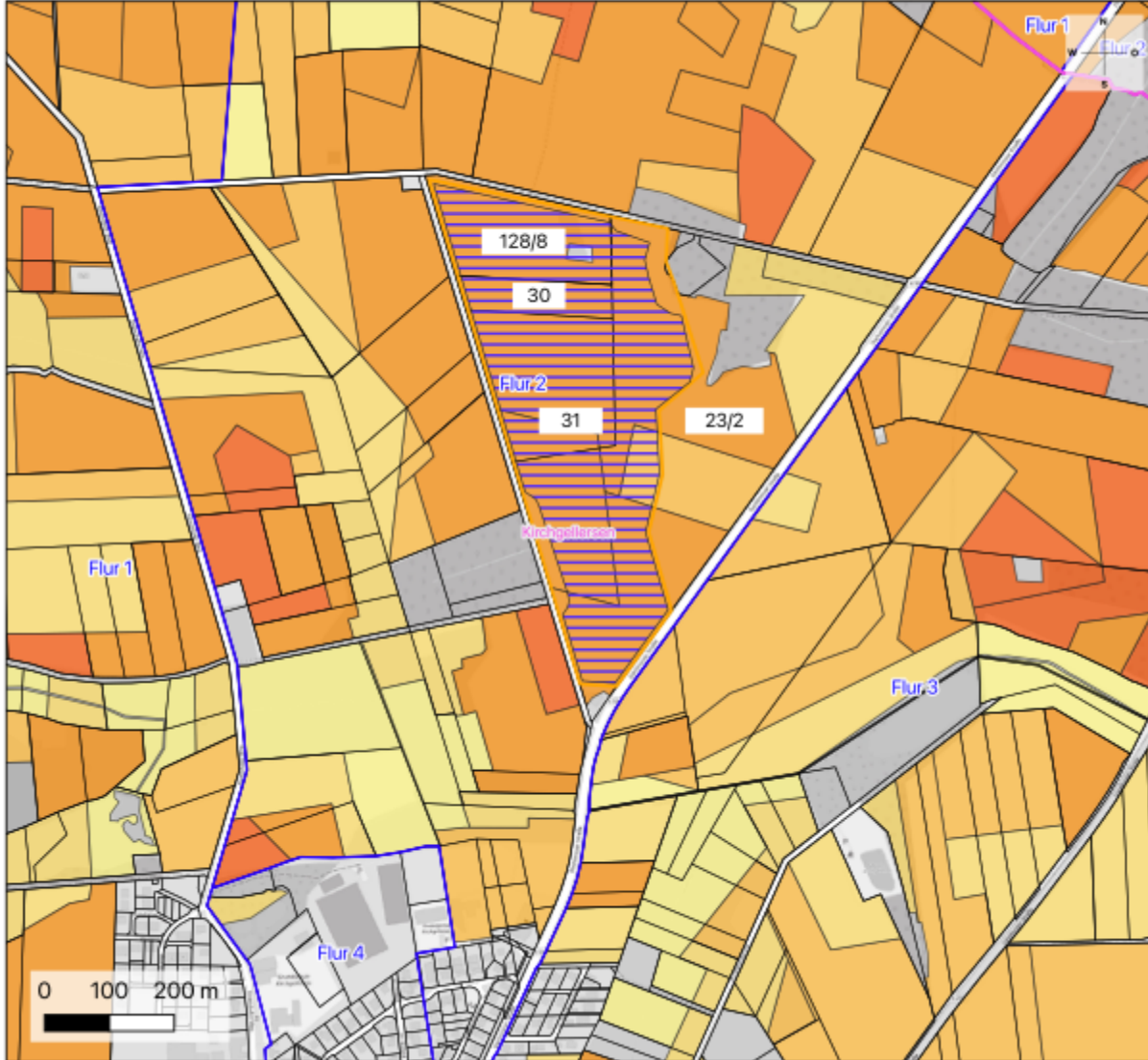
DATUM: 18. Dezember 2025

Anmerkungen

- Schutzfunktion aktuell noch nicht vorhanden und daher nicht relevant

KIRCHGELLERSEN | PROJEKTFLÄCHE 1

BODEN-ERTRAGSFÄHIGKEIT




SOLARPARK


Kirchgellersen | Flächenkulisse 1

 Solarparkfläche: ca.16 ha

 Pachtfläche: ca.18 ha

 Gemarkungsgrenzen

 Flurgrenzen

 Flurstücksgrenzen

Bodenzahl der Bodenschätzung
(LBEG)

 16-20

 21-25

 26-30

 31-35

 36-40

 Keine Zuordnung möglich

PROJEKT: PVA Kirchgellersen
Flächenkulisse 1

Vorhabenträger:

Enerparc AG
Kirchenpauerstr. 26
20457 Hamburg

Projektentwickler:

SolarWind Projekt GmbH
Flora-Neumann-Str. 6
20357 Hamburg

Ort:

Gemeinde Kirchgellersen
Kreis Lüneburg

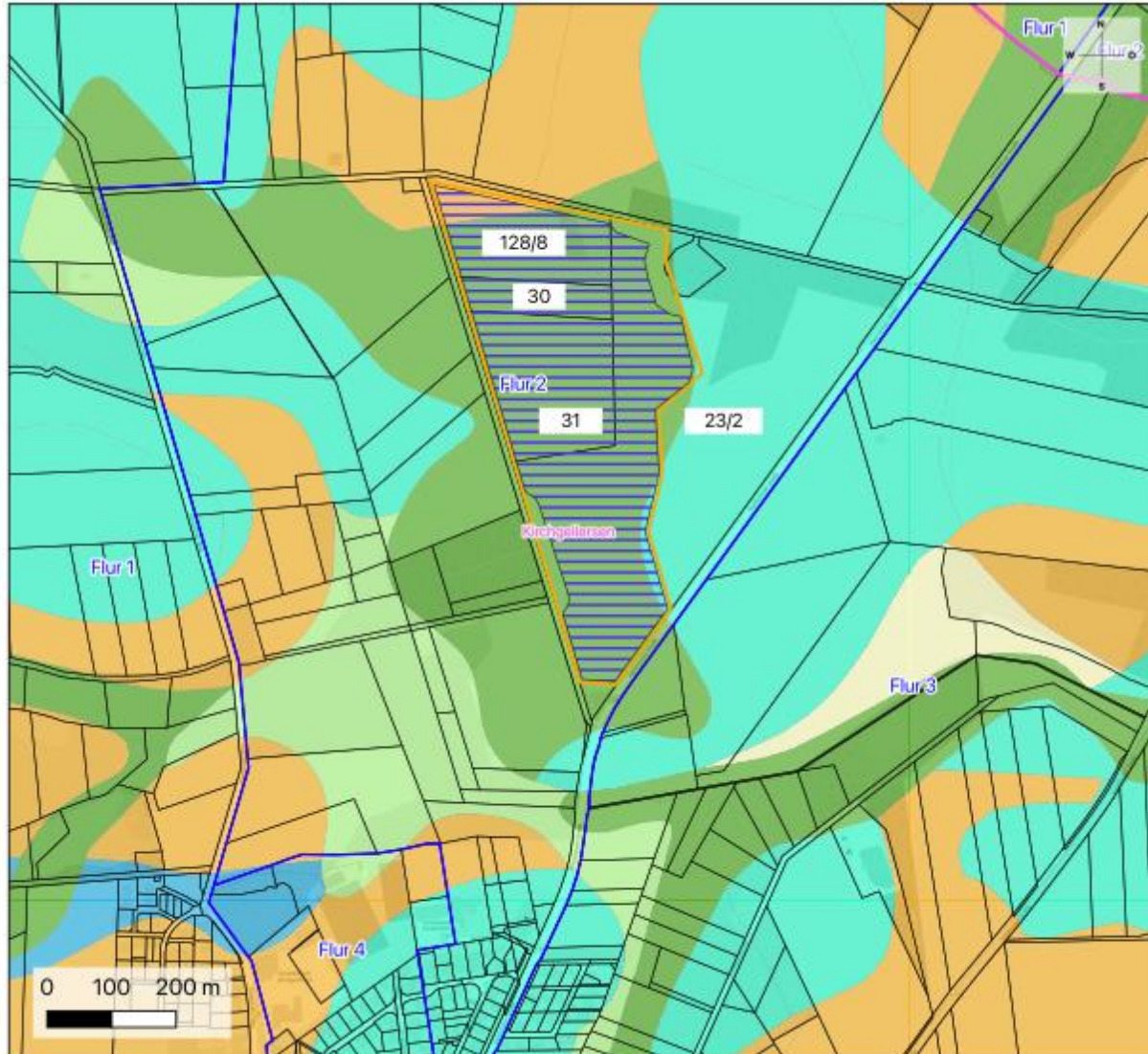
DATUM: 18. Dezembr 2025

Anmerkungen

- Großteil der Flächen liegt im Bereich von 23 Bodenpunkten

KIRCHGELLERSEN | PROJEKTFLÄCHE 1

BODENFEUCHTIGKEIT



SOLARPARK Kirchgellersen | Flächenkulisse 1

- Solarparkfläche: ca.16 ha
- Pachtfläche: ca.18 ha
- Gemarkungsgrenzen
- Flurgrenzen
- Flurstücksgrenzen

Bodenkundliche Feuchtestufen
Auswertung: Bodenkundliche
Feuchtestufe Frühjahrszahl
(1991-2020)

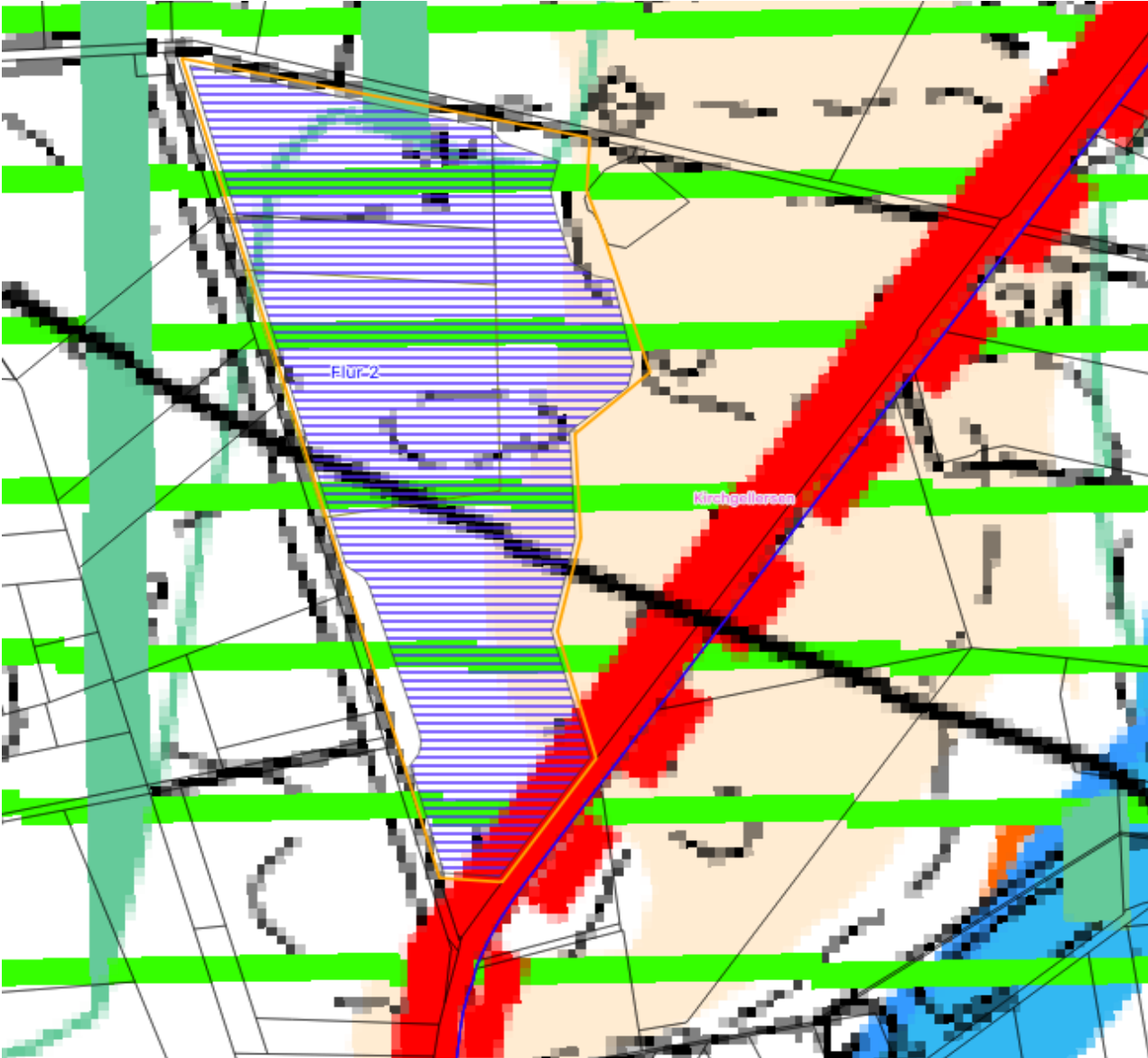
- BKF0 - dürr
- BKF1 - sehr trocken
- BKF2 - mittel trocken
- BKF3 - schwach trocken
- BKF4 - schwach frisch
- BKF5 - mittel frisch**
- BKF6 - stark frisch
- BKF7 - schwach feucht
- BKF8 - mittel feucht
- BKF9 - stark feucht
- BKF10 - nass
- keine Zuordnung möglich

Anmerkungen

- BKF5 - mittel frisch für Frühjahr und Sommer

KIRCHGELLERSEN | PROJEKTFLÄCHE 1

REGIONALPLAN

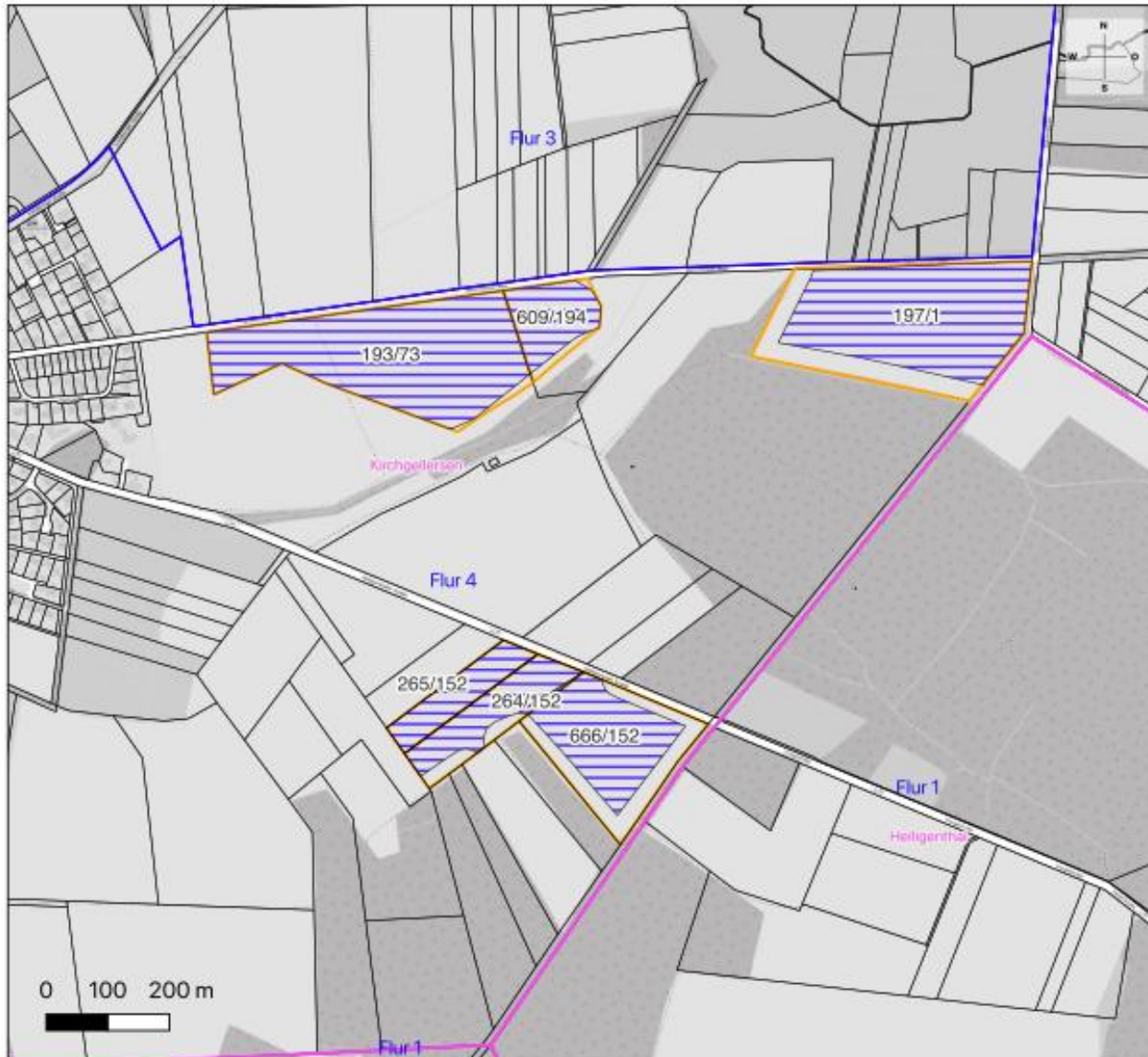


2. Natur und Landschaft		
	Vorbehaltsgebiet für Natur und Landschaft	3.1.2.09
	Vorranggebiet für Natur und Landschaft	3.1.2.08
	Vorbehaltsgebiet für Grünlandbewirtschaftung, -pflege und -entwicklung	3.1.2
	Vorranggebiet für Grünlandbewirtschaftung, -pflege und -entwicklung	3.1.2.10
	Vorranggebiet Natura 2000	3.1.3.01
3. Erholung		
	Vorbehaltsgebiet für Erholung	3.2.3.06
	Vorranggebiet für ruhige Erholung	
	Regional bedeutsamer Wanderweg F=Radfahren, R=Reiten, W=Wandern	
	Entwicklungsaufgabe Erholung	
	Vorranggebiet für Trinkwassergewinnung	
	Gebiet mit der besonderen Entwicklungsaufgabe Tourismus	2.1.10
	Regional bedeutsamer Erholungsschwerpunkt	3.2.3.01
	Regional bedeutsame Sportanlage WS=Wassersport, MS=Maikosport, FS=Flugsport, GS=Golfplatz, RS=Reisport, SZ=Sportzentrum	2.1.09
	Regional bedeutsamer Wanderweg F=Radfahren, R=Reiten, W=Wandern	4.1.2.14
4. Landwirtschaft		
	Vorbehaltsgebiet für Landwirtschaft	3.2.1.04
	-auf Grund hohen, natürlichen standortgebundenen landwirtschaftlichen Ertragspotentials	
	-auf Grund besonderer Funktionen der Landwirtschaft	

Anmerkungen

- **VB Erholung:** Erholungsfunktion soll durch Sichtschutzmaßnahmen nicht beeinträchtigt werden; keine alternativen Flächen vorhanden

KIRCHGELLERSEN | PROJEKTFLÄCHE 2



SOLARPARK Kirchgellersen | Flächenkulisse 2

- Solarparkfläche: ca. 22 ha
- Pachtfläche: ca. 24 ha
- Gemarkungsgrenzen
- Flurgrenzen
- Flurstücksgrenzen

PROJEKT: PVA Kirchgellersen
Flächenkulisse 2

Vorhabenträger:

Enerparc AG
Kirchenpauerstr. 26
20457 Hamburg

Projektentwickler:

SolarWind Projekt GmbH
Flora-Neumann-Str. 6
20357 Hamburg

Ort:

Gemeinde Kirchgellersen
Kreis Lüneburg

DATUM: 18. Dezember 2025



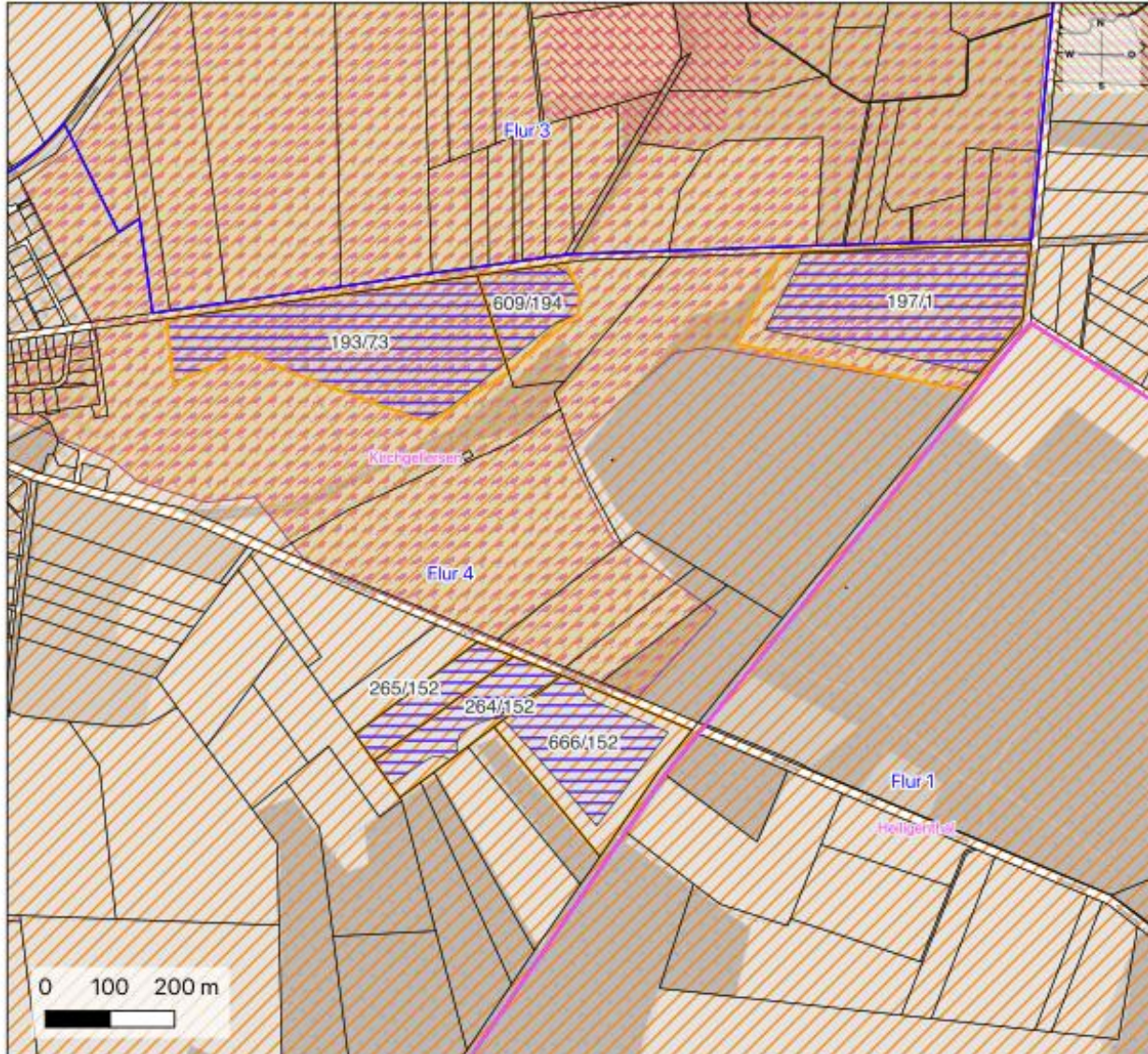
Steckbrief Solarpark Kirchgellersen Projektfläche 2

Pachtfläche gesamt: ca. 24 ha
Geplante Solarparkfläche: ca. 22 ha
Installierte Leistung ca. 26 MWp

- Zuschnitt der Projektfläche gemäß der bedingt geeigneten Flächenkulisse im Standortkonzept
- Flächenkulisse gliedert sich in drei einzelne, jeweils umzäunte Abschnitte
- Südlicher Teilbereich grenzt an die Heiligenthaler Straße; nördliche Teilbereiche an den Böhmschholzer Weg
- Siedlungsflächen mehr als 100m Luftlinie entfernt
- Natürlicher Sichtschutz ist grundsätzlich gegeben, muss aber durch entsprechende Maßnahmen an den Abschnitten zu den o.g. Straßen noch verstärkt werden

KIRCHGELLERSEN | PROJEKTFLÄCHE 2

EINZELFALLKRITERIEN


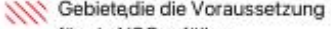
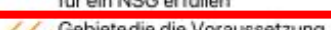




SOLARPARK

Kirchzellern | Flächenkulisse 2

-  Solarparkfläche: ca. 22 ha
-  Pachtfläche: ca. 24 ha
-  Gemarkungsgrenzen
-  Flurgrenzen
-  Flurstücksgrenzen

Kriterien der Einzelfallprüfung

-  Wertvolle Bereiche Vögel
-  Gebiete, die die Voraussetzung für ein NSG erfüllen
-  Gebiete, die die Voraussetzung für ein LSG
-  Naturschutzfachlich besonders bedeutsame Gebiete mit Auenbezug (Fläche)
-  wertvolle Bereiche Brutvögel (NLWKN 2013)

PROJEKT: PVA Kirchzellern
Flächenkulisse 2

Vorhabenträger:

Enerparc AG
Kirchenpauerstr. 26
20457 Hamburg

Projektentwickler:

SolarWind Projekt GmbH
Flora-Neumann-Str. 6
20357 Hamburg

Ort:

Gemeinde Kirchzellern
Kreis Lüneburg

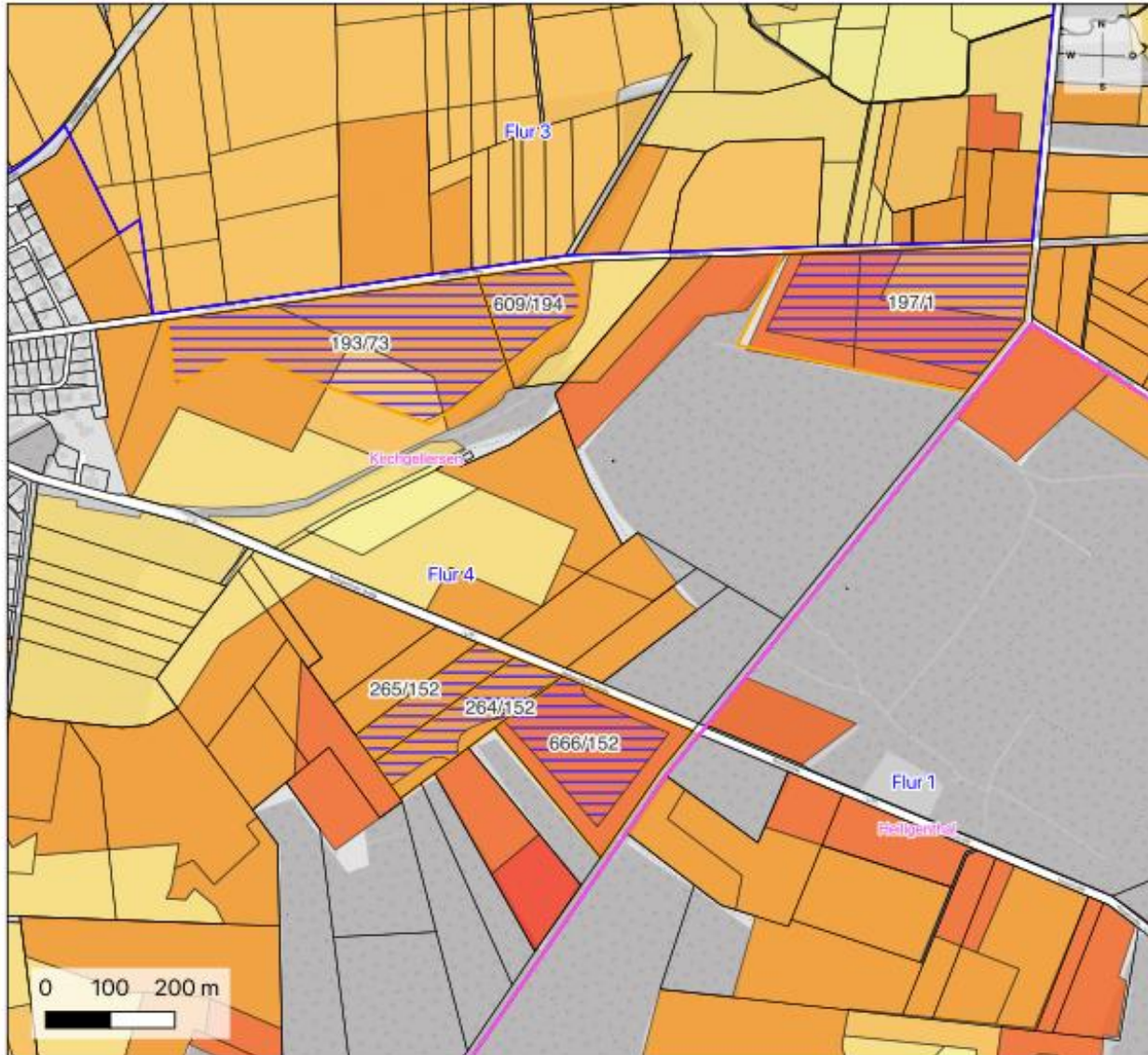
DATUM: 18. Dezember 2025

Anmerkungen

- Gesamter Bereich liegt im „Gebiete die die Voraussetzung für ein LSG erfüllen“ -> Schutzfunktion aktuell noch nicht vorhanden und daher nicht relevant
- Nördliche Flächen befinden sich in den Gebieten: Wertvolle Bereiche Vögel und wertvolle Bereiche Brutvögel -> obligatorische Vogelkartierung soll 2027 durchgeführt werden

KIRCHGELLERSEN | PROJEKTFLÄCHE 2

BODEN-ERTRAGSFÄHIGKEIT







SOLARPARK

Kirchgellersen | Flächenkulisse 2

-  Solarparkfläche: ca. 22 ha
-  Pachtfläche: ca. 24 ha
-  Gemarkungsgrenzen
-  Flurgrenzen
-  Flurstücksgrenzen

Bodenzahl der Bodenschätzung (LBEG)

-  11-15
-  16-20
-  21-25
-  26-30
-  31-35
-  36-40

PROJEKT: PVA Kirchgellersen
Flächenkulisse 2

Vorhabenträger:

Enerparc AG
Kirchenpauerstr. 26
20457 Hamburg

Projektentwickler:

SolarWind Projekt GmbH
Flora-Neumann-Str. 6
20357 Hamburg

Ort:

Gemeinde Kirchgellersen
Kreis Lüneburg

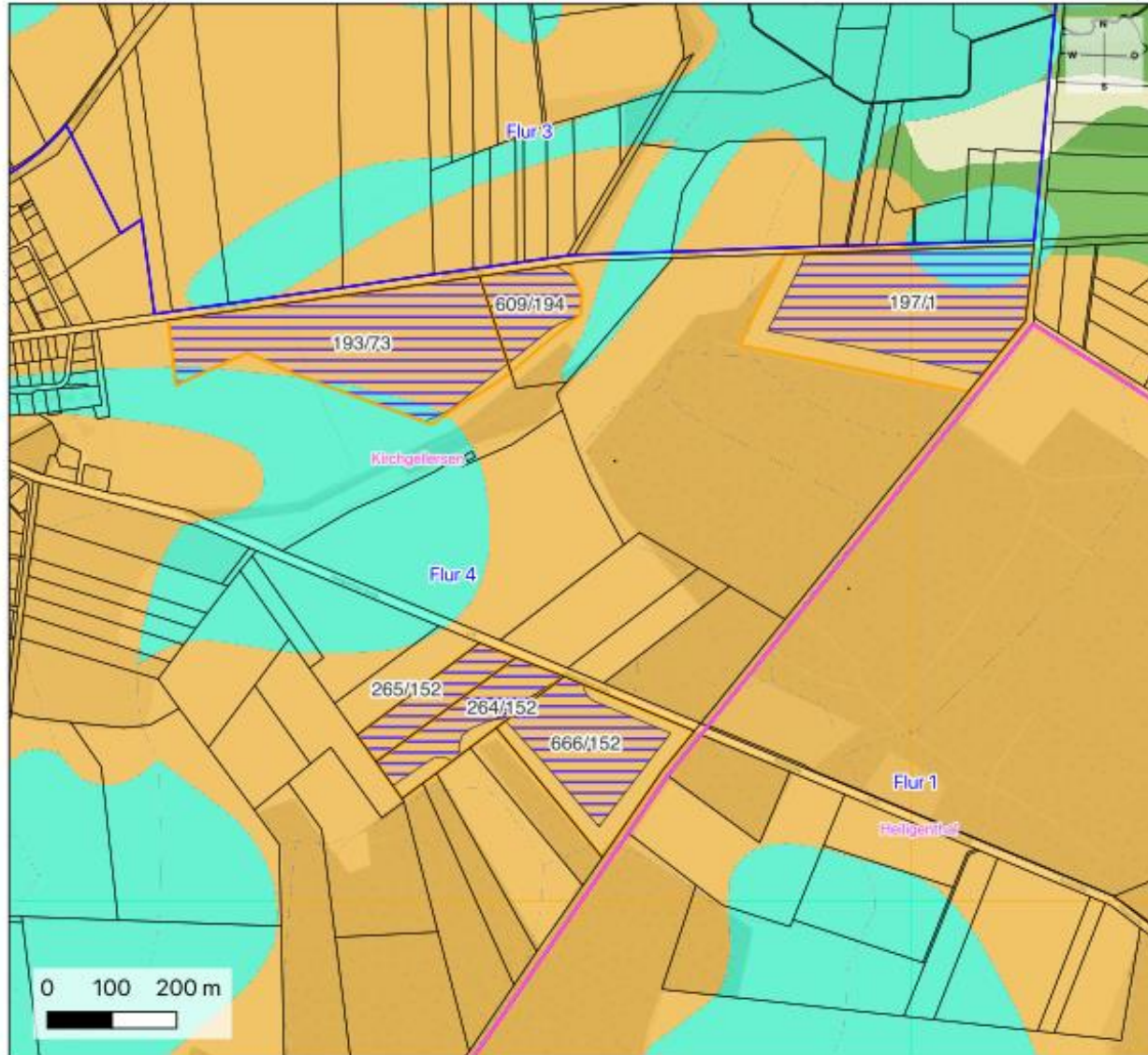
DATUM: 18. Dezember 2025

Anmerkungen

- Bodenpunkte liegen zwischen 19 und 30
- Großteil allerdings deutlich unter 30, bei ca. 22

KIRCHGELLERSEN | PROJEKTFLÄCHE 2

BODENFEUCHTIGKEIT



SOLARPARK

Kirchgellersen | Flächenkulisse 2

-  Solarparkfläche: ca. 22 ha
-  Pachtfläche: ca. 24 ha
-  Gemarkungsgrenzen
-  Flurgrenzen
-  Flurstücksgrenzen

Bodenkundliche Feuchtestufen

Auswertung: Bodenkundliche Feuchtestufe Frühjahrzahl (1991-2020)

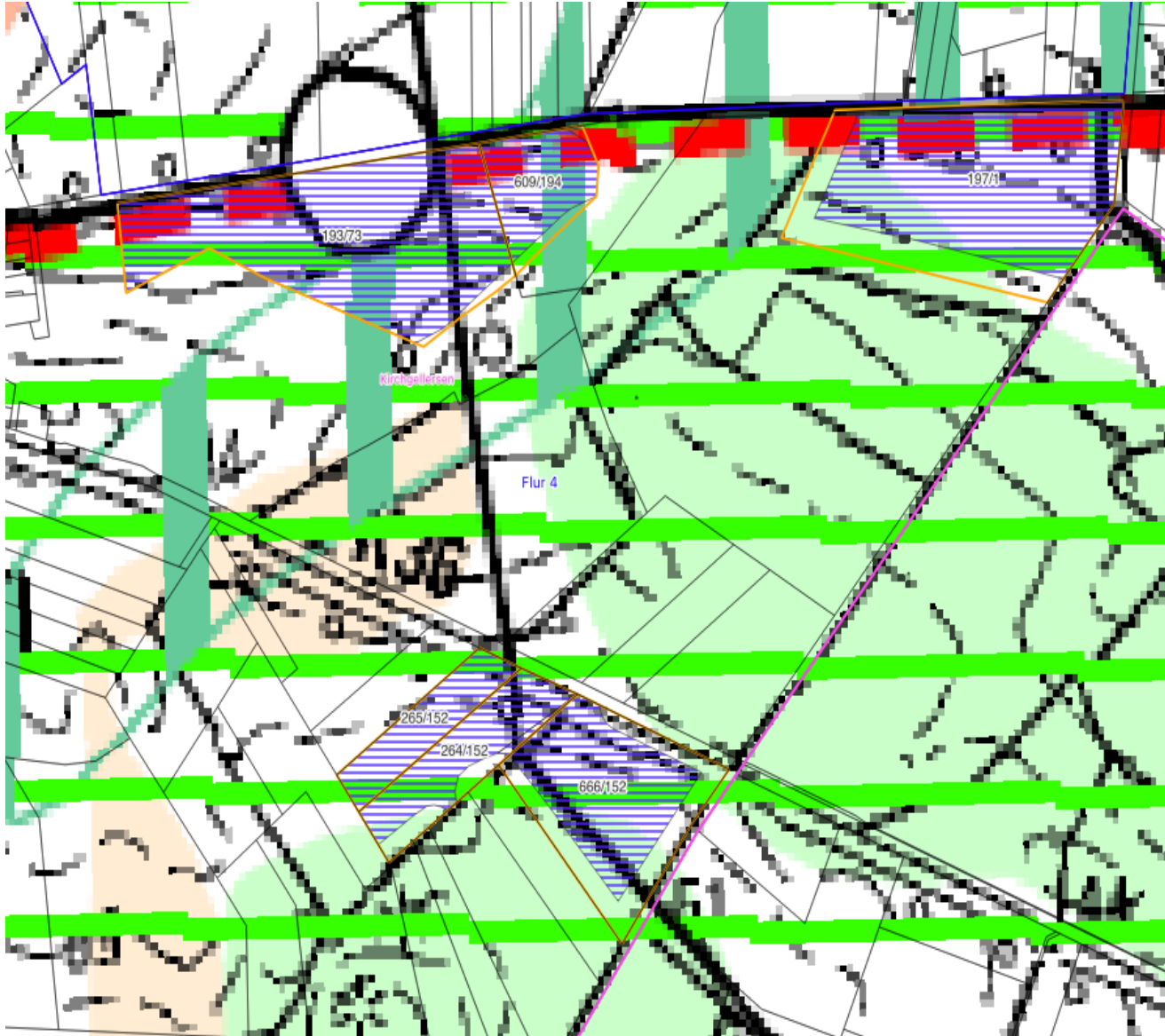
-  BKF0 - dürr
-  BKF1 - sehr trocken
-  BKF2 - mittel trocken
-  BKF3 - schwach trocken
-  BKF4 - schwach frisch
-  BKF5 - mittel frisch
-  BKF6 - stark frisch
-  BKF7 - schwach feucht
-  BKF8 - mittel feucht
-  BKF9 - stark feucht
-  BKF10 - nass
-  keine Zuordnung möglich

Anmerkungen

- Frühjahr- sowie Sommerzahl: BKF2 – mittel trocken

KIRCHGELLERSEN | PROJEKTFLÄCHE 2

REGIONALPLAN



2. Natur und Landschaft		
	Vorbehaltsgebiet für Natur und Landschaft	3.1.2.09
	Vorranggebiet für Natur und Landschaft	3.1.2.08
	Vorbehaltsgebiet für Grünlandbewirtschaftung, -pflege und -entwicklung	3.1.2
	Vorranggebiet für Grünlandbewirtschaftung, -pflege und -entwicklung	3.1.2.10
	Vorranggebiet Natura 2000	3.1.3.01
3. Erholung		
	Vorbehaltsgebiet für Erholung	3.2.3.05
	Vorranggebiet für ruhige Erholung	
	Regional bedeutsamer Wanderweg F=Radfahren, R=Reiten, W=Wandern	
	Entwicklungsaufgabe Erholung	
	Vorranggebiet für Trinkwassergewinnung	
	Entwicklungsaufgabe Vorsorgegebiet für Forstwirtschaft	
	Regional bedeutsame Sportanlage WS=Wassersport, MS=Maßsport, FS=Flugsport, GS=Golfplatz, RS=Reisport, SZ=Sporthaus	2.1.09
	Regional bedeutsamer Wanderweg F=Radfahren, R=Reiten, W=Wandern	4.1.2.14
4. Landwirtschaft		
	Vorbehaltsgebiet für Landwirtschaft -auf Grund hohen, natürlichen standortgebundenen landwirtschaftlichen Ertragspotentials -auf Grund besonderer Funktionen der Landwirtschaft	3.2.1.04

Anmerkungen

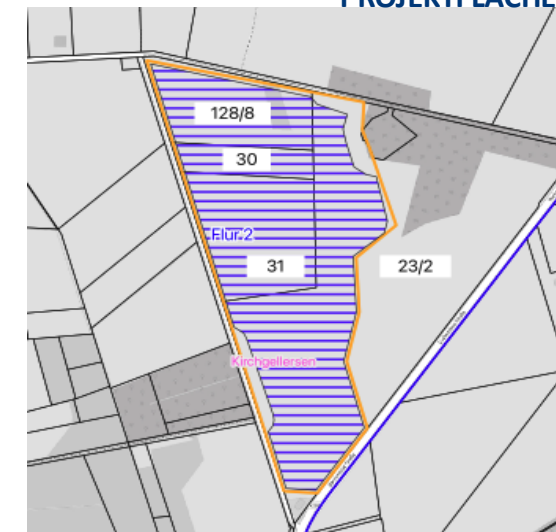
- **Alternativenprüfung für VB Natur und Landschaft** (nur geringer Teil betroffen) -> Projektfläche 1 (eine der wenigen Flächen die ausgewiesen sind und nicht in diesem VB liegen)
- **VB Erholung:** Erholungsfunktion soll durch Sichtschutzmaßnahmen nicht beeinträchtigt werden, keine Alternativen vorhanden
- **VR Trinkwassergewinnung:** Kein Nitrat Eintrag, positiver Effekt auf die Trinkwassergewinnung
- **Vorsorgegebiet Forstwirtschaft:** Grundsatz, kein Ziel und somit der kommunalen Abwägung zugänglich, nur geringer Teil betroffen

KIRCHGELLERSEN | PROJEKTFLÄCHEN 1 & 2

FAZIT

	Projektfläche 1	Projektfläche 2
Lage	Entfernung Siedlungsflächen >400m Kein Sichtschutz	Entfernung Siedlungsflächen >100m Kaum Sichtschutz
Einzelfallkriterien	Aktuell keine Schutzfunktion	Wertvolle Bereiche Vögel -> Kartierung
Bodenpunkte	Großteil: 23 BP	Großteil: 22 BP
Bodenfeuchtigkeit	Eher frisch	Eher trocken
Regionalplanung	VB Erholung -> keine Alternative	VB Natur und Landschaft (ca. 4 ha) VB Erholung VB Forst (ca. 3 ha)
Fazit (nach aktuellem Stand, gemäß Flächenkulisse Standortkonzept)	<p>Projektfläche 1</p> <ul style="list-style-type: none"> - ist weiter von Siedlungen entfernt - weniger regionalplanerische Abwägungskriterien 	

PROJEKTFLÄCHE 1



PROJEKTFLÄCHE 2



BATTERIESPEICHERSYSTEME (BESS) CO-LOCATION



Stichwort

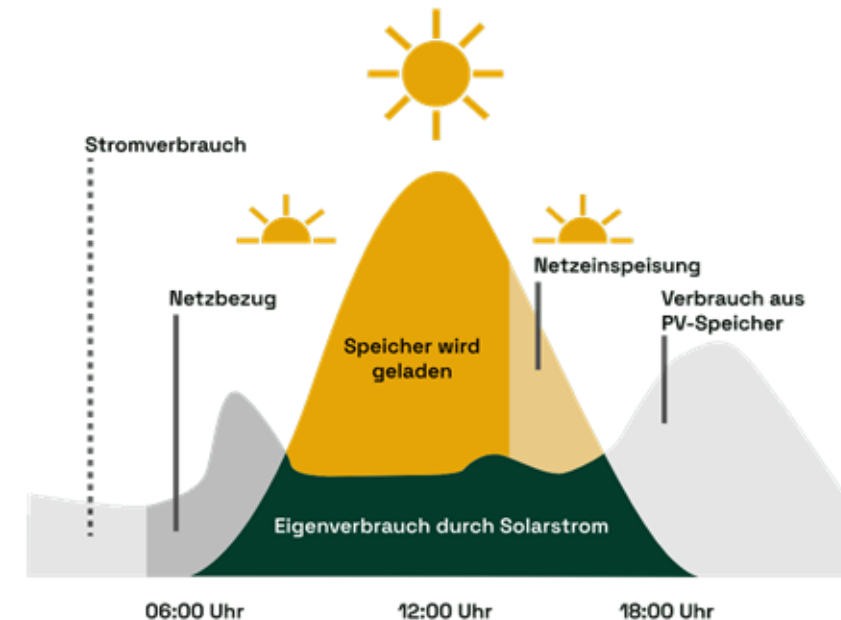
Erläuterung

Technologie

- Schlüsseltechnologie für stabile, klimaneutrale Stromversorgung
- Speicherung überschüssiger Energie aus Solar- und Windkraft
- Entlastung des Stromnetzes bei Produktionsspitzen durch Entladen sorgen für einen effizienten wirtschaftlichen Betrieb des Solarparks

Standort Anforderungen

- Ausreichend Entfernung zur Wohnbebauung
- Ebene Topographie, trockenes Gelände
- Nähe zu Solarpark
- Nicht in Trinkwasserschutzgebieten



NUTZEN FÜR DIE KOMMUNE



01

Leistungswege / Erschließung
Vorzugsw. auf Gemeindeflurstücken

✓ **Nutzungsvereinbarung /
Instandhaltung für
Wegenutzung**

02

Gewerbesteuersplitting

✓ **Aufteilung 90/10**

03

Kommunalabgabe

✓ **Beteiligung gemäß §6 EEG
möglich**

06

Förderung lokaler Projekte

✓ **PPA's für lokale Unternehmen
möglich**

05

Flächenvorbereitung

Straßen-/ Wegebau, Landschaftsbau Pflege
Grünanlagen

✓ **Bevorzugt durch lokale
Unternehmen**

04

Bürgerbeteiligung

✓ **0,1 ct/kWh Bürgerbeteiligung
im 2,5 km Umkreis**

BÜRGERBETEILIGUNG – CROWD INVEST



Attraktive **Verzinsung**
zwischen 5 und 6 %



Invest in Form eines
Nachrangdarlehens,
geprüftes Vermögensanlagen-
Informationsblatt (VIB) als
Informationsgrundlage

Beteiligung bereits ab
Einlagen von **500 Euro** - **ca. 40.000**
Euro möglich

Flexible Laufzeit von 7 bis 10 Jahren
für Privatpersonen und Gesellschaften

BRANDSCHUTZ - LÖSCHWASSERKISSEN



Löschwasserkissen oder
Brunnen



Feuerwehrplan nach
DIN 14095



Unterstützung und
Abstimmung mit Wehren
vor Ort





**VIELEN
DANK.**



Judith König

Projektentwicklung
M + 49 171 / 2350752
j.koenig@sw-projekt.eu

Jørdis Stamm

Projektentwicklung
J.Stamm@enerparc.com



Jonas Meier

Projektentwicklung
M + 49 152 0336 2081
j.meier@sw-projekt.eu

Merle Aldag

Projektentwicklung
m.aldag@enerparc.com