

# **Protokoll Arbeitsgruppe Radwegeverbindungen** **Reppenstedt / Anmerkung Gruppe CDU/FDP**

## **Anmerkung: Schnellenberger Weg / Auf der Höhe:**

- 1. Im Bereich des Drosselweges und der Ausfahrt aus dem „Drosselweg“ auf den „Schnellenberger Weg“ soll in den Bereichen der Radweg auf einer Höhe entlang des Schnellenberger Weges geführt werden, um die Ausfahrt für Pkw´s und Radfahrer sicherer zu gestalten.**
  - Kann in späterer Planung berücksichtigt werden, Aufmass in diesem Bereich fehlt!
- 2. Die Furten in den Einmündungen der „Drosselgasse“, „Amselweg“ und „Im hohen Felde“ sollen entsprechend mit Fahrbahnmarkierungen aufgebracht werden.**
  - Kann im Zuge der weiteren Planungen berücksichtigt werden.
- 3. Die Führung des Radverkehrs soll möglichst nicht direkt an den Grundstücken erfolgen, um eng an den Grundstücksausfahrten vorbeifahrende Radfahrer zu vermeiden.**
  - Hängt eng mit der vorhandenen Breite zusammen, detaillierte Aussage nach Aufmass.
- 4. Die Bäume am Schnellenberger Weg (Richtung Lüneburg), zwischen der Straße und dem existierenden Radweg sollen kurzfristig ausgedünnt werden, da diese sich selbst hochtreiben, zu dicht und zu eng beieinanderstehen**
  - Tätigkeitsfeld Bauhof!
- 5. Für den Bereich „Lüneburger Landstraße bis Amselweg“ ist zu prüfen, ob der Parkstreifen zugunsten eines kombinierten Rad-/Fußweges im Richtungsverkehr aufgehoben werden kann**
  - s. Systemschnitt, detaillierte Aussage nach Aufmass.
- 6. Die Radführung nach Schaperdrift sollte aus Sicht der Arbeitsgruppenmitglieder auf der anderen Seite erfolgen. Gemeindedirektor Gärtner weist darauf hin, dass die geplante Führung mit der geplanten Verkehrsinsel, Wunsch der Hansestadt Lüneburg und damit des Vertragspartners war.**
  - Dieser Punkt entfällt, da kein Grunderwerb möglich.
- 7. Der mögliche Gefahrenpunkt Einmündung „Im Hohen Felde“ besteht weiter: Anregung hier ist, den Radweg weiter zum „Schnellenberger Weg“ zu verlegen, um die Sichtbeziehungen nach Süden (Hecke) zu verbessern.**
  - s. Lageplan, wurde in Planung berücksichtigt.
- 8. Der südlich aus dem Neubaugebiet herausführende Radweg ist falsch eingezeichnet, dafür muss noch die Planung mit der des Bebauungsplan zusammengeführt werden.**
  - s. Lageplan, wurde in Planung berücksichtigt, in Kontakt mit NLG.

**9. Die neue Breite von 3,0 m (am Feld) wird einen echten Mehrwert für die Strecke schaffen.**

- s. Lageplan, Breite 2,50 m, nach Rücksprache Förderstelle.

**10. Entwässerung – Wasserführung oder Versickerung am Feldrand? Baugrund?**

- Sandiger Untergrund auf Großteil der Strecke vorhanden, Versickerung geplant.



# Gemeinde Reppenstedt

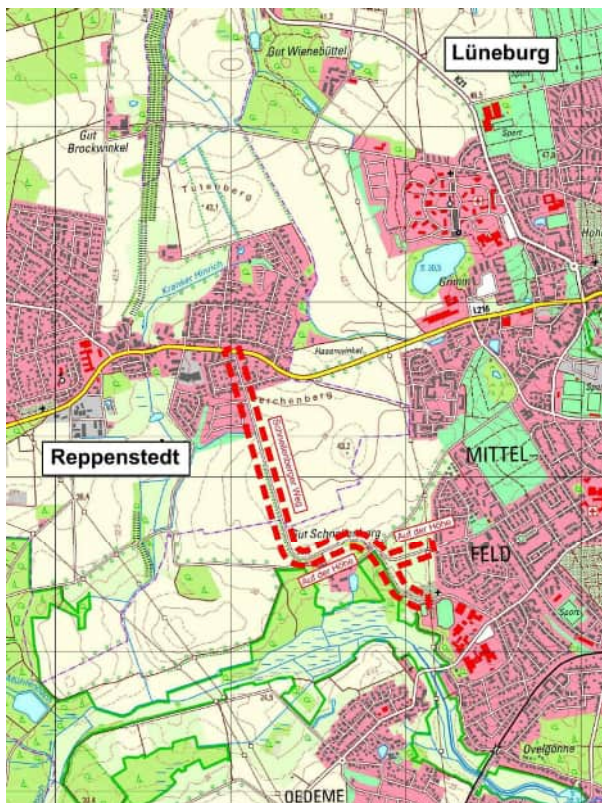
Bau-, Umwelt-, Mobilitäts- und Planungsausschuss

6. Sitzung

27.09.2022

(Geh-) und Radweg Schnellenberger Weg

Vorstellung der Planung



## (Geh-)und Radweg Schnellenberger Weg

- Von Siedlungsende bzw. Lüneburger Landstraße bis Oedeme
- Länge: ca. 1.900 m bzw. 2140 m
- Einseitiger Verlauf
- kein Grunderwerb möglich
- Radweg auf ganzer Länge vorhanden
- Verbreiterung Radweg wo möglich

# Warum wird neu-/ausgebaut?



- Verbesserung Radverkehrsführung
  - Ausbau vorh. Radwege
- Platzangebot verbessern
- Fördermittel stehen zur Verfügung
  - Sonderprogramm Stadt und Land

27.09.2022

Radweg Schnellenberger Weg

3



# Was ist geplant?



- Geplanter Radweg 2,50 m breit
  - kann nicht immer eingehalten werden, da Grunderwerb nicht möglich
- Neubau Beleuchtung, wo keine vorhanden

27.09.2022

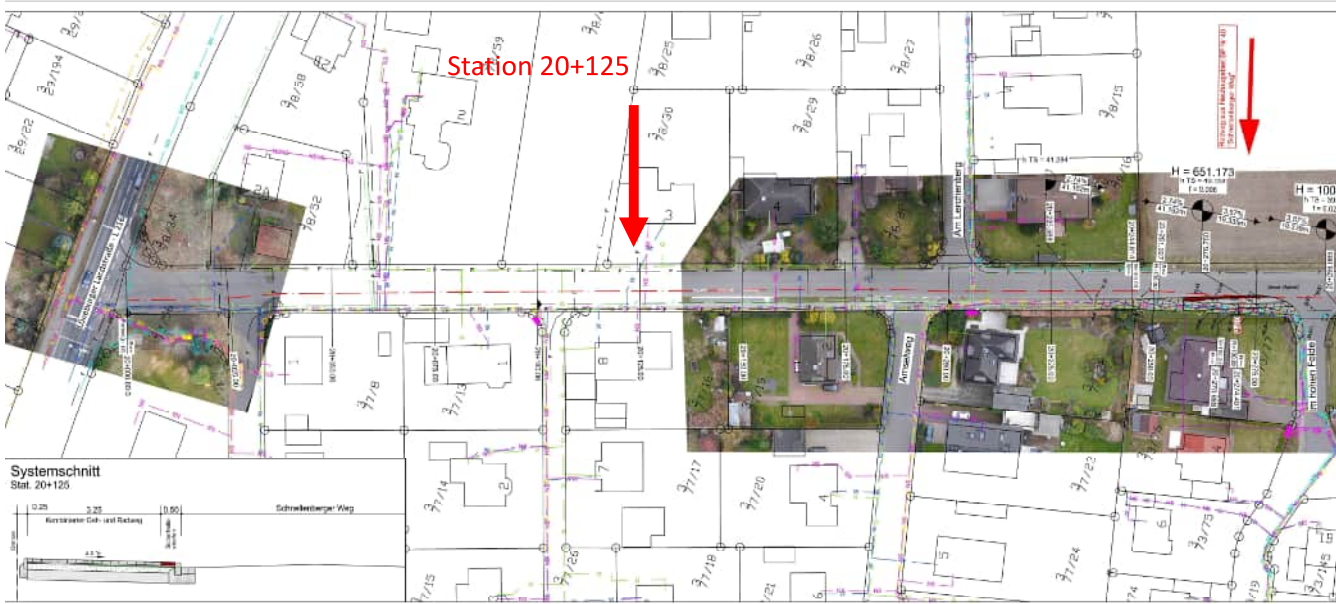
Radweg Schnellenberger Weg

4



# Lageplanausschnitt 1

Verbreiterung von 2,00 m  
auf 2,50 m



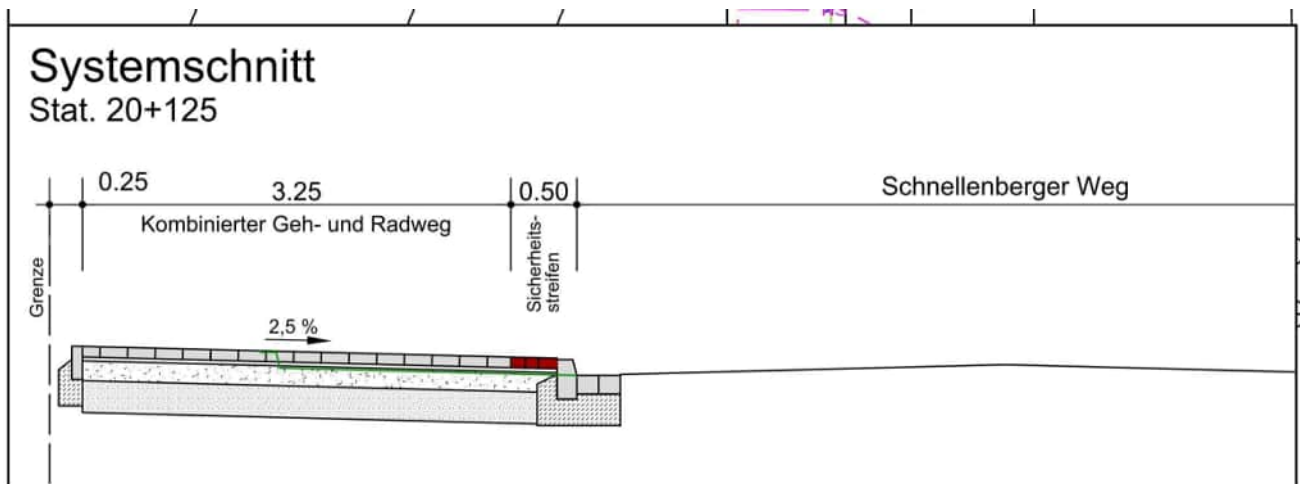
27.09.2022

Radweg Schnellenberger Weg

5

# Schnitt 1

Rückbau Grünstreifen bzw.  
Stellplätze, Vorh. Breite ca. 4,00 m



27.09.2022

Radweg Schnellenberger Weg

6

## Bestandsfotos 1



27.09.2022

Radweg Schnellenberger Weg

7

## Bestandsfotos 2



Einmündung Amselweg



Einmündung Im Höhen Felde



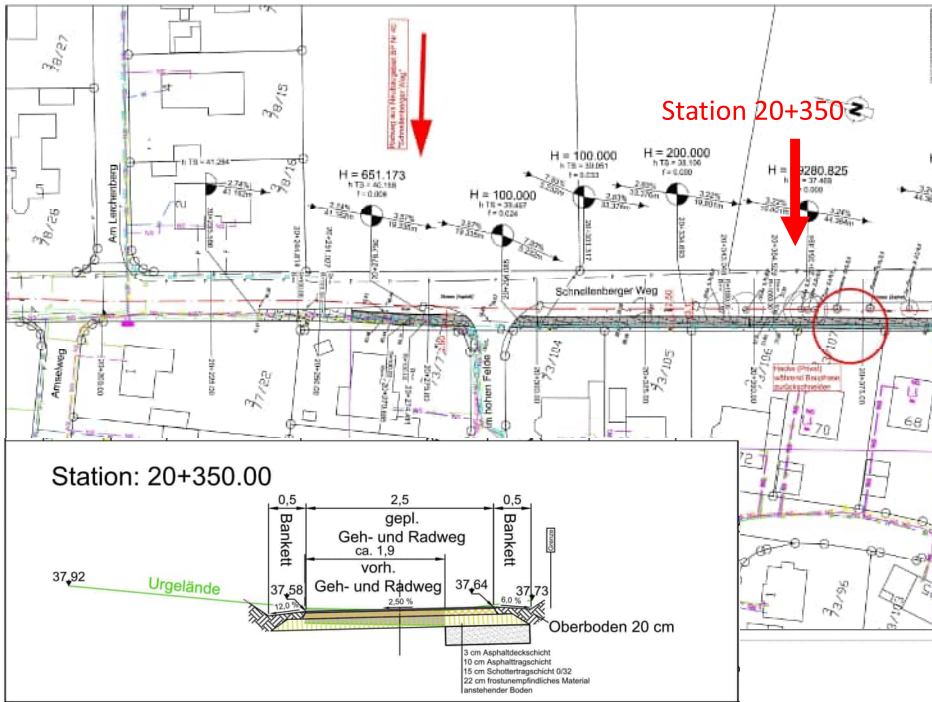
27.09.2022

Radweg Schnellenberger Weg

8

# Lageplanausschnitt 1a

Verbreiterung von 2,00 m auf 2,50 m



Variante Radweg an Fahrbahn

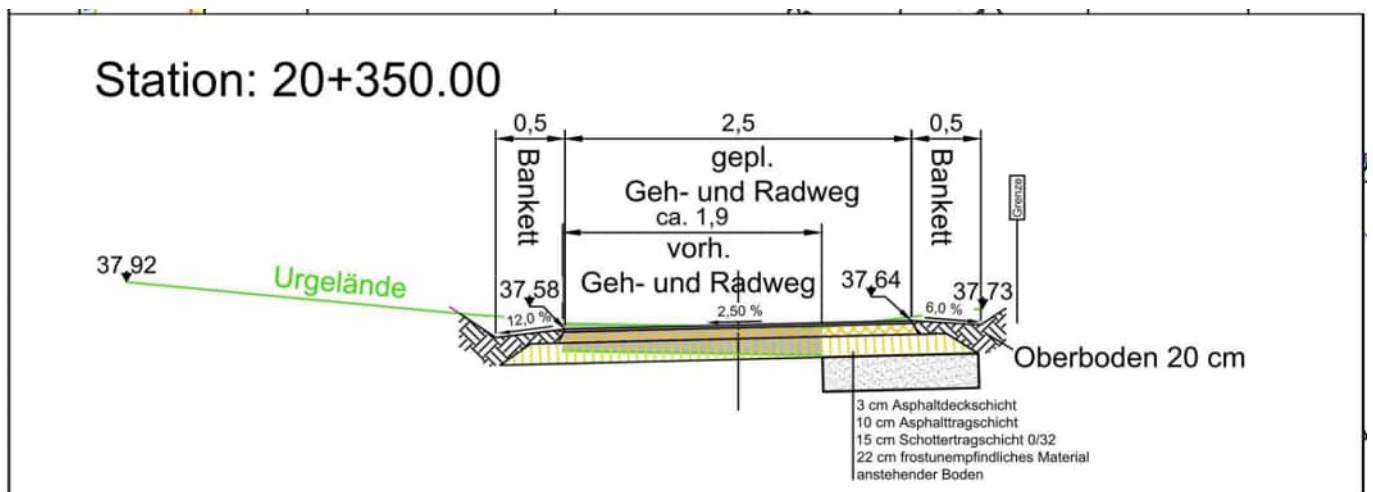
27.09.2022

Radweg Schnellenberger Weg

9

# Schnitt 1a

Verbreiterung von 1,90 m auf 2,50 m



27.09.2022

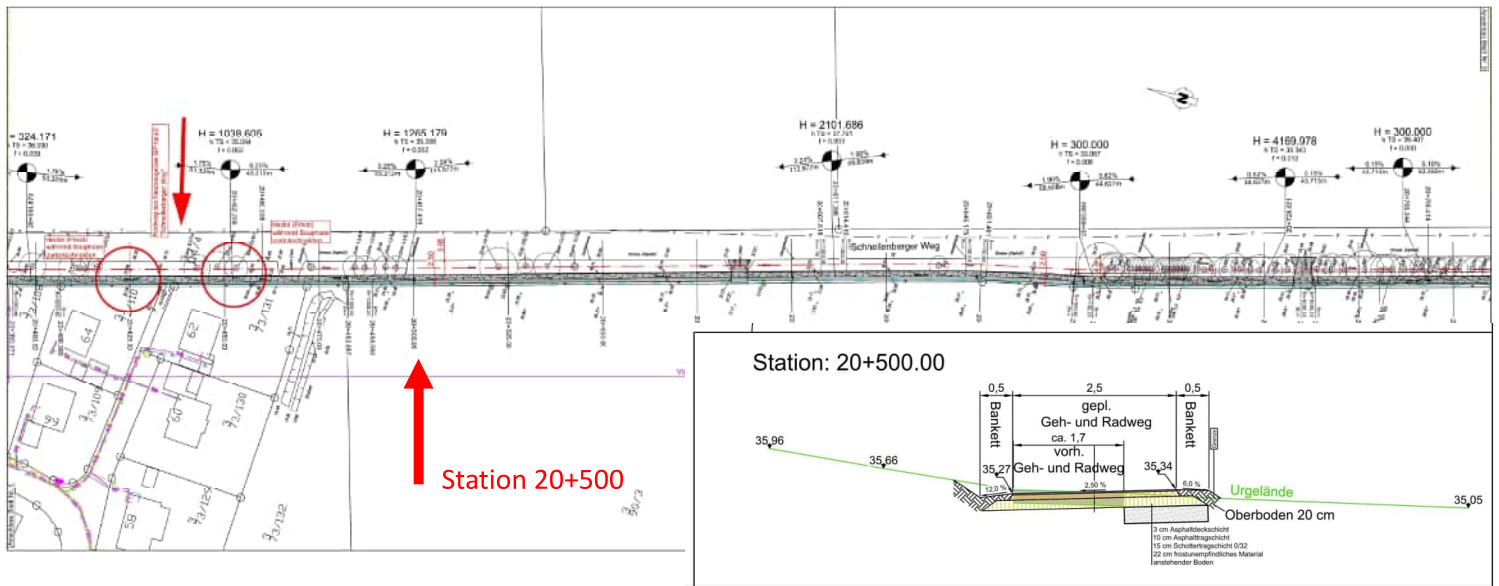
Radweg Schnellenberger Weg

10

# Lageplanausschnitt 2



Verbreiterung von 1,70 m auf 2,50 m



27.09.2022

Radweg Schnellenerger Weg

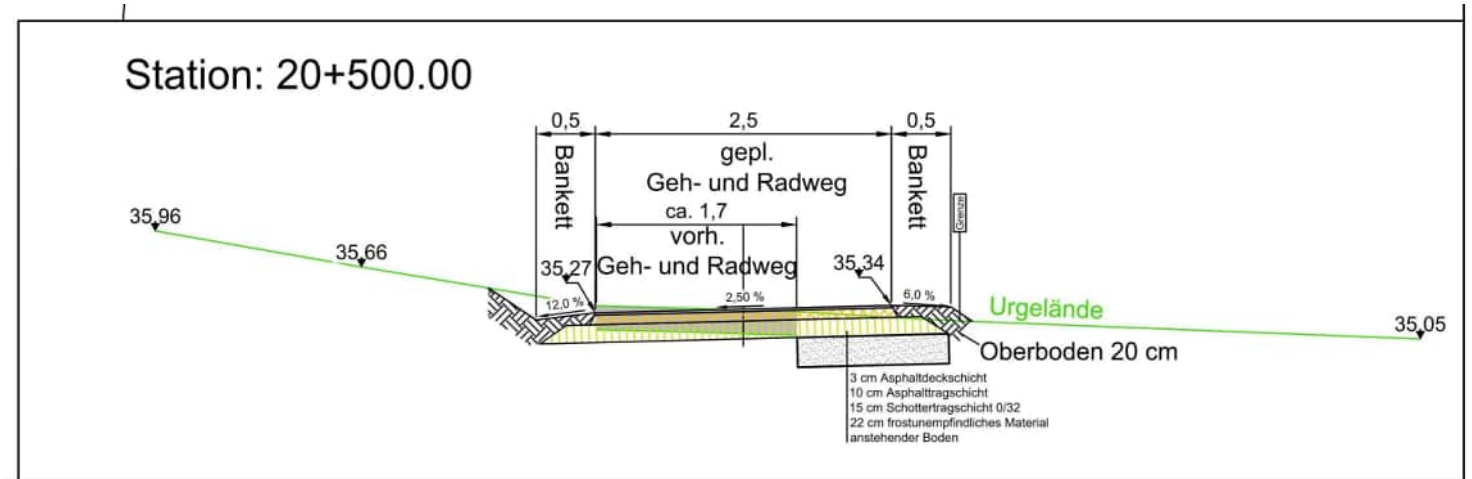
11



# Schnitt 2



Verbreiterung von 1,70 m auf 2,50 m



27.09.2022

Radweg Schnellenerger Weg

12

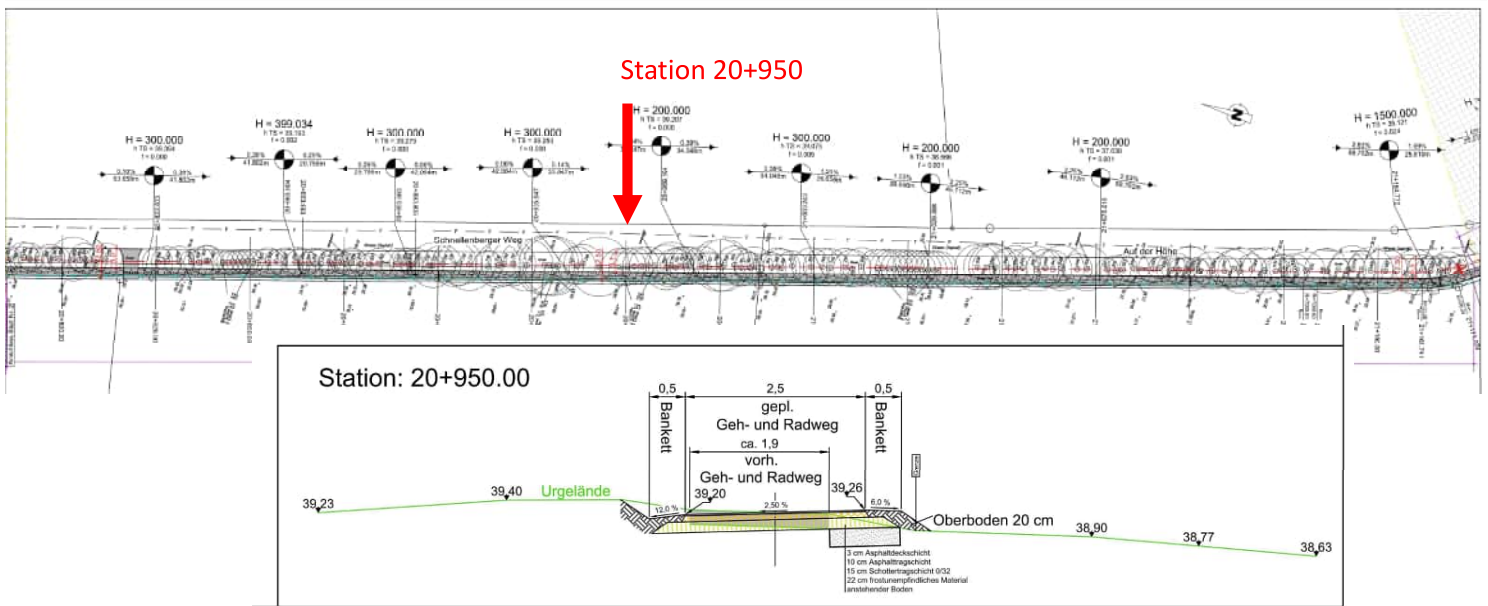




# Lageplanausschnitt 3



Verbreiterung von 1,90 m auf 2,50 m



27.09.2022

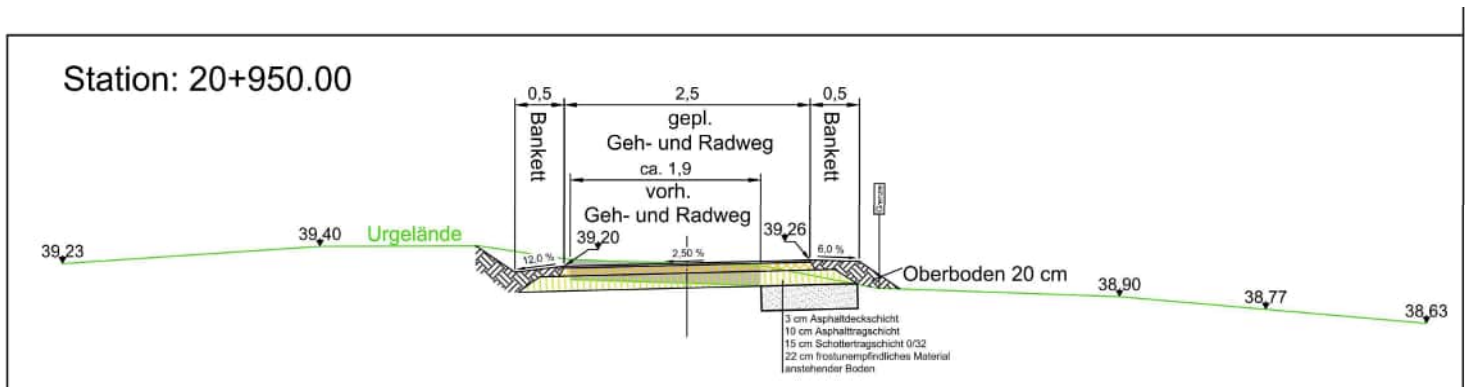
Radweg Schnellenberger Weg

13

# Schnitt 3



Verbreiterung von 1,90 m auf 2,50 m



27.09.2022

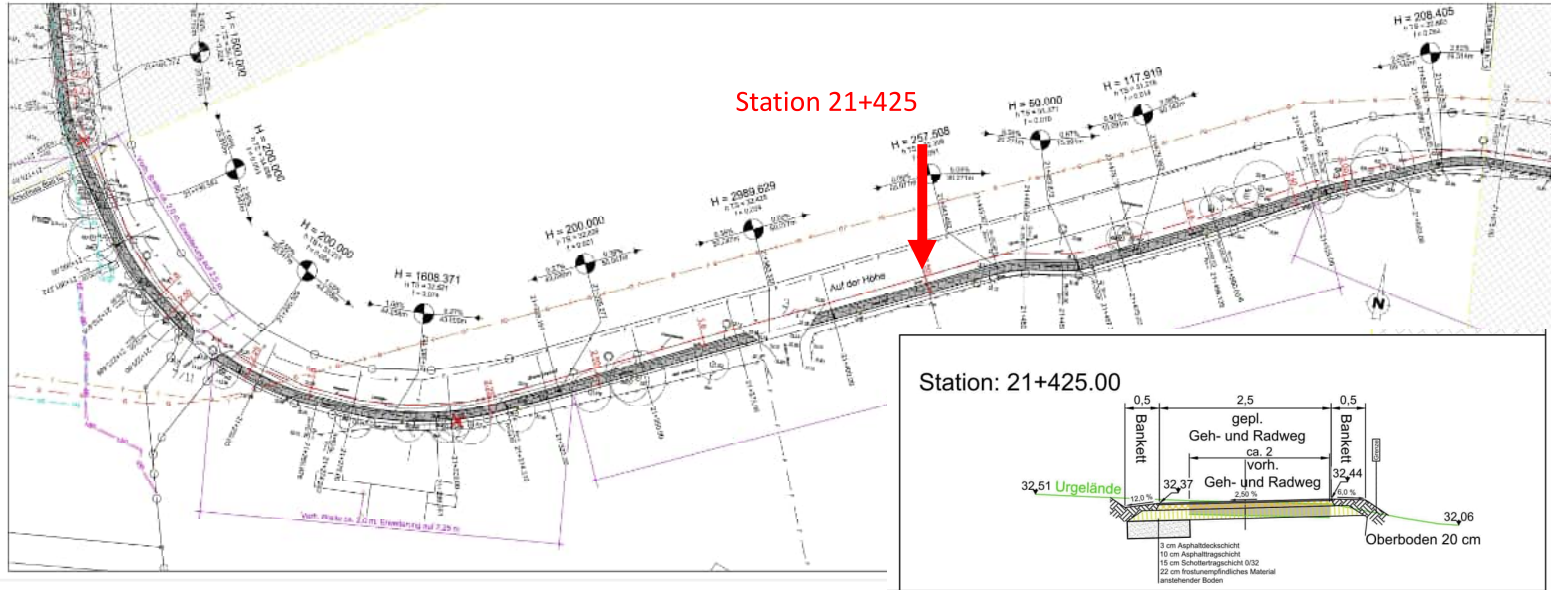
Radweg Schnellenberger Weg

14

# Lageplanausschnitt 4



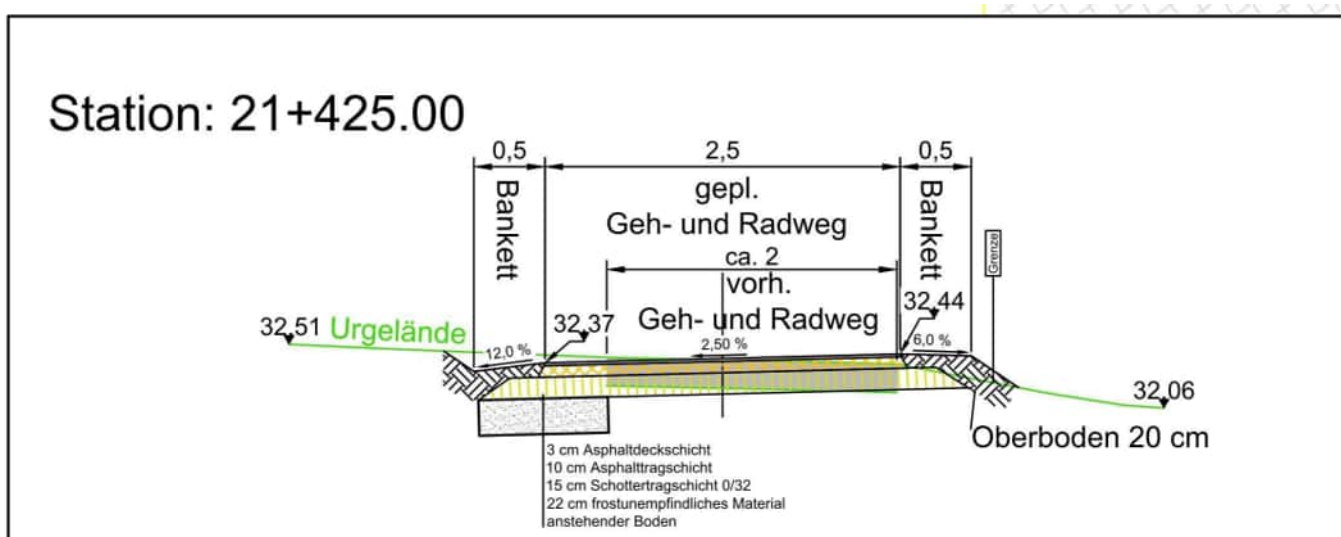
Verbreiterung von 2,00 m auf 2,25 bzw. 2,50 m



# Schnitt 4



Verbreiterung von 2,00 m auf 2,25 bzw. 2,50 m

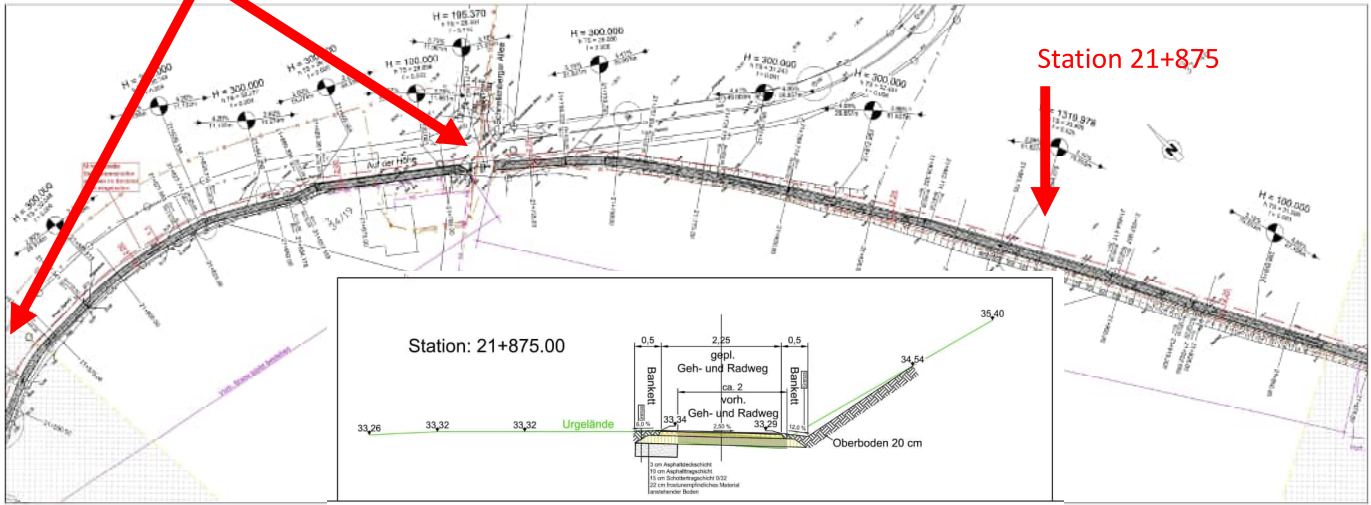


# Lageplanausschnitt 5



Verbreiterung nicht möglich

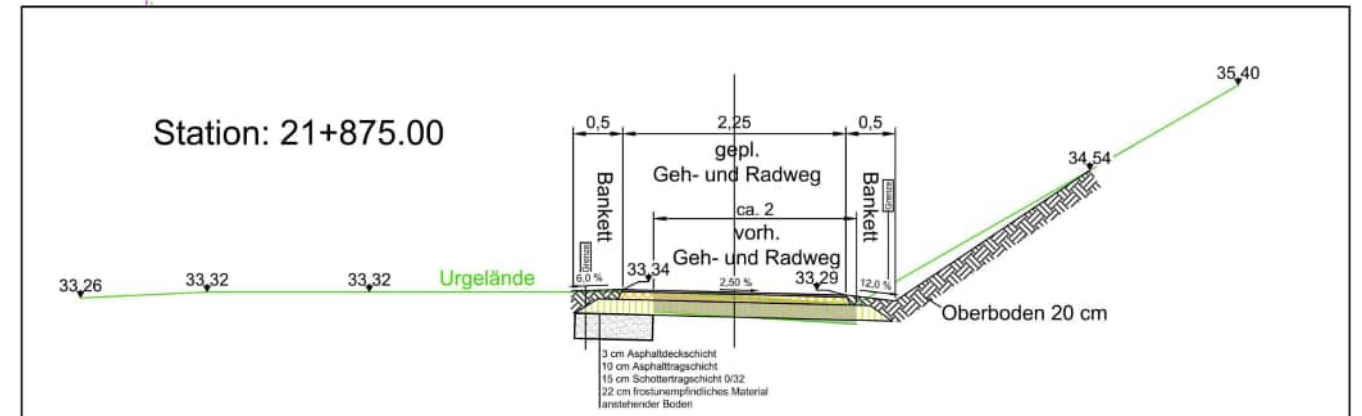
Verbreiterung von 2,00 m auf 2,25 m



# Schnitt 5

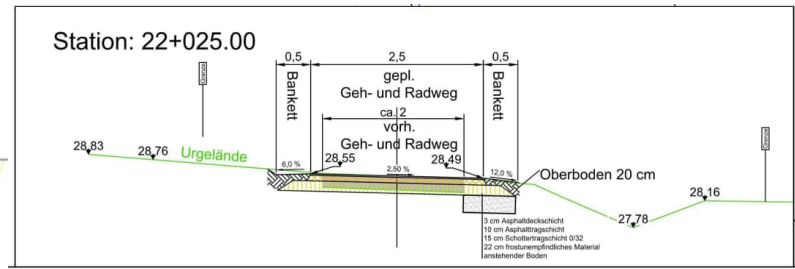
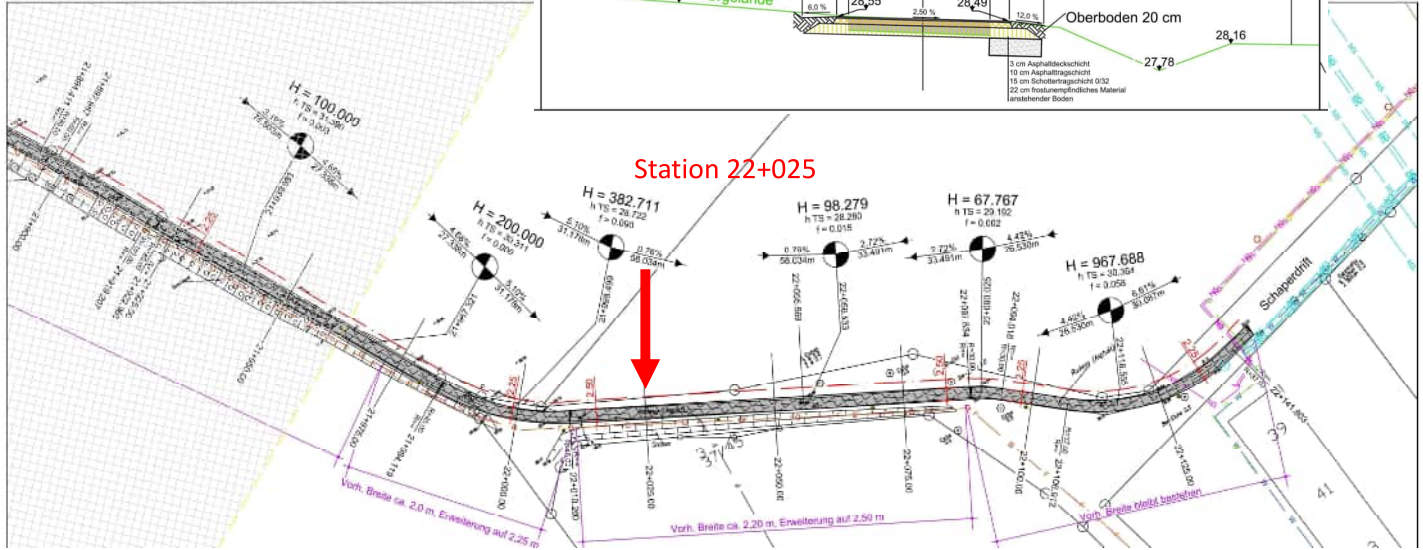


Verbreiterung von 2,00 m auf 2,25 m



# Lageplanausschnitt 6

Station: 22+025.00



27.09.2022

Radweg Schnellenberger Weg

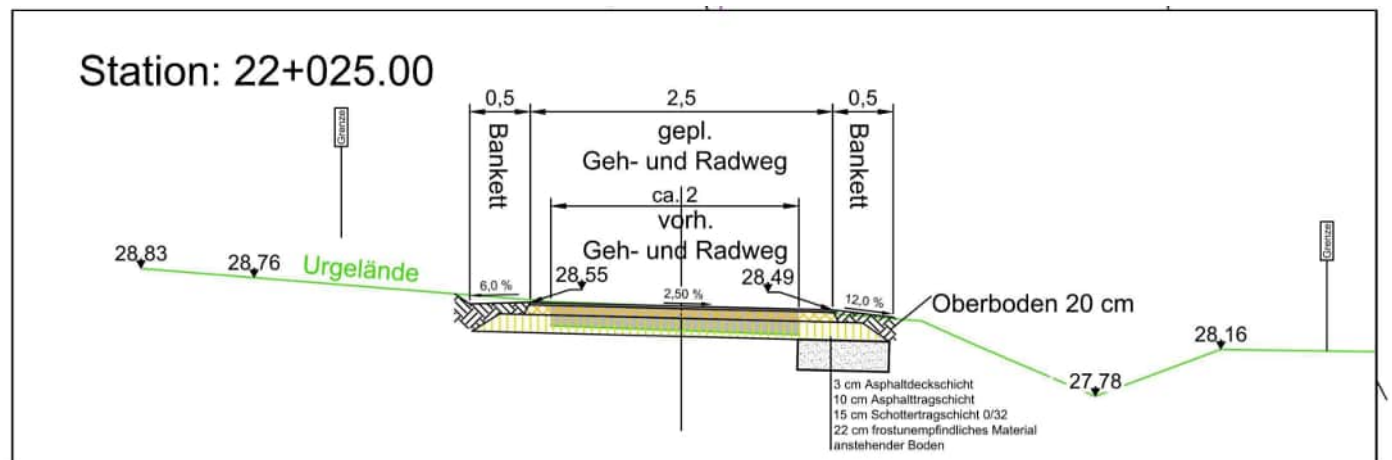
19



# Schnitt 6



Station: 22+025.00



27.09.2022

Radweg Schnellenberger Weg

20





Vielen Dank für Ihre  
Aufmerksamkeit!