

# Haushaltsplanentwurf 2025

Vorstellung der Projekte im BUMP



# Relevante Budgets

- Bebauungsplan: Reduzierung Aufwand auf insgesamt 40.000 €
- Stromversorgung: Reduzierung Einnahmen auf 142.600 €
- Gasversorgung: Reduzierung Einnahmen auf 20.700 €
- Allg. Finanzwirtschaft: Anpassung aufgrund gesunkener Gewerbesteuer
- Allg. Finanzwirtschaft: Berücksichtigung von Zinsen bei eventueller Kreditaufnahme i.H.v. 12.500 €

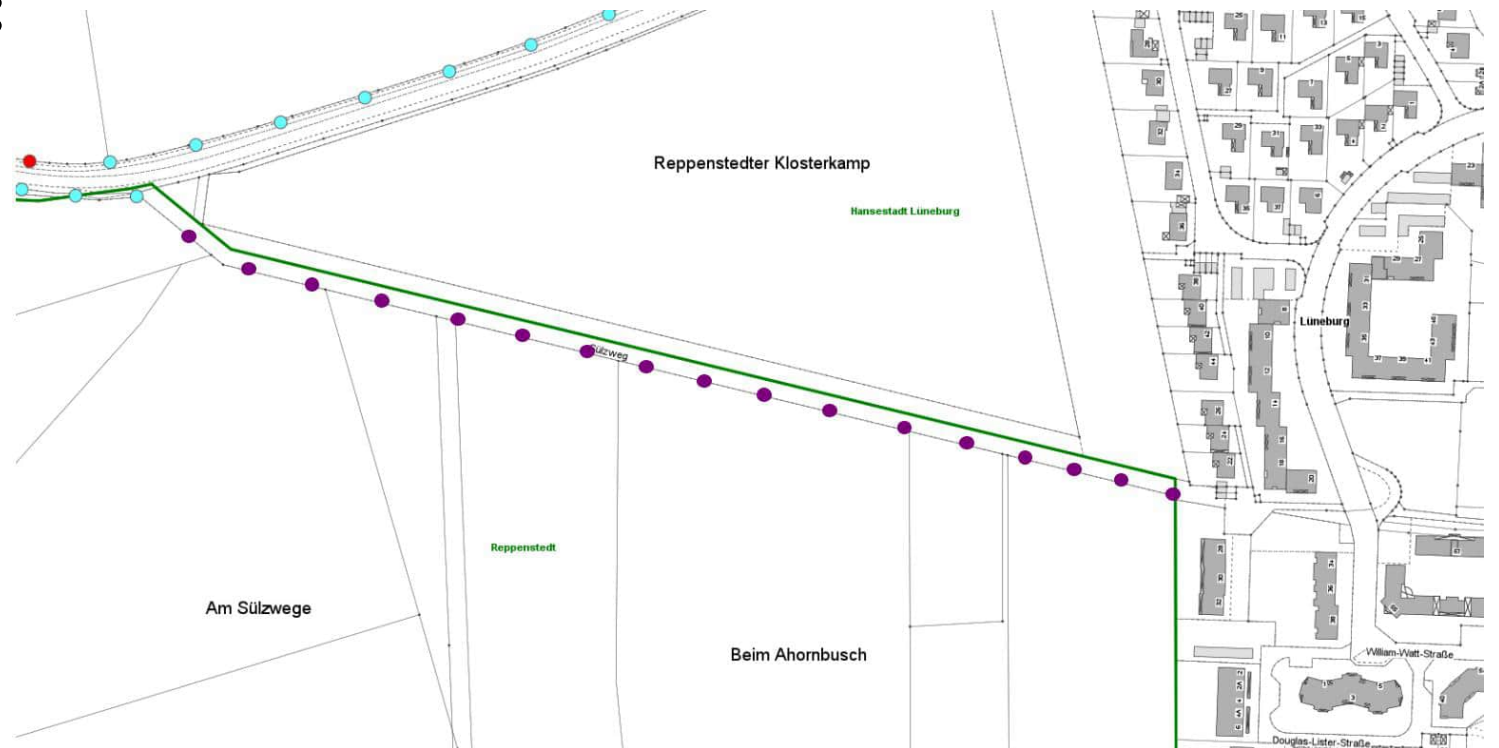
# Investitionen

## Beleuchtung Sülzweg:

Ausbau der Beleuchtung des Sülzweges im Anschluss an den östlichen KVP bis zum Lüneburger Stadtgebiet

Baumaßnahmen: 60.000 €

Zuwendung: 30.000 €

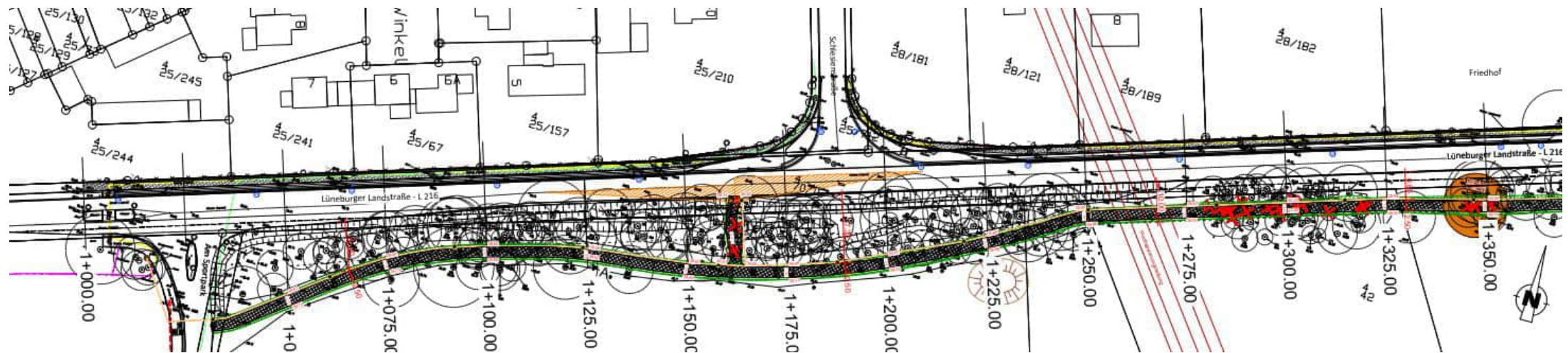


# Investitionen

## Verbreiterung Geh- und Radweg Lbg. Landstraße (Abschnitt 4)

Ausbau des letzten Abschnittes des kombinierten Geh- und Radweges von der Straße Eulenbusch bis zur Straße „Am Sportpark“

Baumaßnahmen: 925.000 €, Zuwendungen: 693.700 € (Zuwendungsbescheid ausstehend)





# Investitionen

## Spielplätze

Für die regelmäßige Erneuerung von Spielgeräten erfolgt ein jährlicher Ansatz i.H.v. 30.000 €



# Investitionen

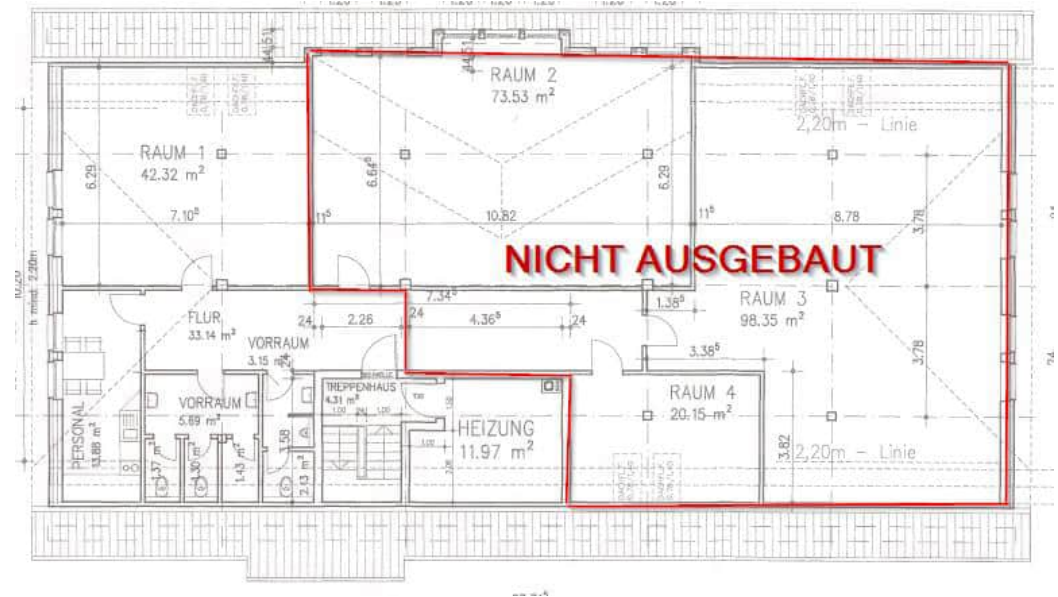
## Ausbau Dachgeschoss Porthhof

Ein Teil des Dachgeschosses ist noch nicht ausgebaut und der Gedanke war, diesen Teil einer Nutzung zuzuführen. Die BauBeCon hat uns heute mitgeteilt, dass nur für eine ausschließlich öffentliche Nutzung eine Förderung gewährt werden kann.

Baumaßnahmen 700.000 €

Zuwendung 462.000 €

Diskussion: Entfall der Investition?



# Investitionen

## Umgestaltung Fläche in der Kantstraße

Die Fläche soll nach der Nutzung für die Containeranlage als grün/blau Infrastruktur im besiedelten Bereich dienen (Förderung über Landschaftswerte 2.0)

Baumaßnahmen 250.000€

Zuwendung 200.000 €

VE für 2026: 300.000 € (150k€ Zuwendung)





# Investitionen

## Fahrgastunterstand Lindenweg (L216)

Errichtung eines Fahrgastunterstands

Baumaßnahme: 15.000 €





# Investitionen

## Neue Bänke im Gemeindegebiet

Ergänzung von Sitzgelegenheiten in der Gemeinde Reppenstedt

Erwerb von beweglichen Sachvermögen:  
10.000€



# Investitionen

## Radweg Brockwinkler Str - Landwehr

Herstellung eines Radweges zwischen der Brockwinkler Straße bis zur Straße „An der Landwehr“ (nördlich im Plangebiet des B-Plans Bürgerpark, in Konzeptskizze rot markiert).  
Realisierungskosten noch abhängig von Baugrundgutachten, Ausschreibung und Oberflächenauswahl. Aktuell wurde eine unbefestigte Wegedecke angenommen.

Baumaßnahmen: 50.000 €

Zuwendung: 33.000 €



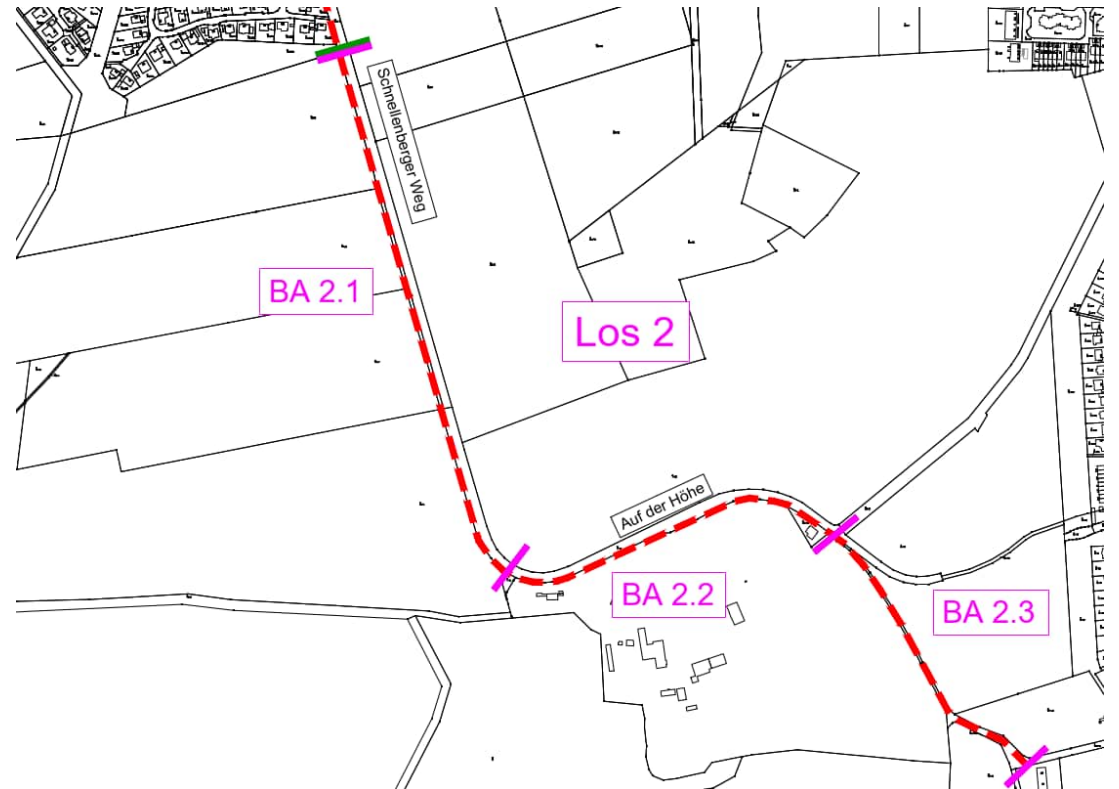
# Investitionen

## Ausbau LED-Beleuchtung Radweg Schnellenberger Weg

Für die Installation einer Straßenbeleuchtung entlang des Radweges Schnellenberger Weg sollen nach der Fledermauskartierung Mittel eingestellt werden, um die Beleuchtung des Weges zu realisieren.

Baumaßnahmen: 175.000 €

Zuwendung: 87.500 €





# Investitionen

## Spielplatz „An der Landwehr“

Es sollen neue Spielgeräte angeschafft werden und die Wegeführung bis zur Landwehr soll befestigt und erstmals hergestellt werden.

Erwerb von beweglichen Sachvermögen:  
100.000 €

Zuwendungen: 66.000 €





# Baumpflanzungen

Nachpflanzungen in Reppenstedt		Befahrung mit Herrn Mix am 05.11.2024
Straßenname	Art der Pflanzungen	Bemerkungen
Im Westerfelde	4-5 Bäume Feldahorn	
Im Westerfelde	2 - Linde und Ahorn	kleine Fläche am Durchgang zum Wald
Adlerweg + Milanweg	8 Bäume möglich	
Brockwinkler Straße	6 Eichen	
Alter Postweg, Reppenstedt - Bank am Ende der Bebauung	3 Birken am Dreick bei der Bank	
Alter Postweg zwischen Dachtmissen und Reppenstedt	4 x Obstbaum alte Apfelsorte	nicht pflegebedürftig!!!
Zwischen Dachtmissen und Reppenstedt	7 Bäume möglich	zuletzt Linden gepflanzt
Mechterser Berg, Dachtmissen	8 Feldahorn möglich	
Auf den Röthen, Dachtmissen (vor dem DGH)	1 Eiche	
Dachtmisser Straße	1 Ahorn	
Rathausumfeld an der L216	Roteiche - Baum des Jahres	einen an dem alten Standort plus einen zusätzlichen
Spielplatz An der Landwehr	2 Rotbuche - passend zur Hecke	es sind zwei Bäume lt. B-Plan zu pflanzen
Birkenweg Reppenstedt	11 Birken möglich	
Grundstück rechts neben der LüLa 14	3er-Gruppe Ahorn - Blühwiese?	
Radweg Schnellenberger Weg	2 Bäume - Eiche, Buche, Hainbuche, Linde, etc.	Ausgleichspflanzungen für den Radweg - Standort durch Stadt

# Baumpflanzungen – Verwaltungsseitig zu beachten:

- Grundabstand zwischen zwei Bäume ca. acht Meter
- Fräsen der Baumstümpfe, falls noch vorhanden
- Bewuchs unter den Bäumen beseitigen / fernhalten →nimmt das Wasser
- Empfehlung: Beschaffung von Bäume größerer Qualität (18-20 cm Stammumfang). Vorteil: Bäume höhere Anwuchswahrscheinlichkeit und Kronenansatz auf einer Höhe von 2,40 m
- Die Kosten für den Baum höher, jedoch bleibt der Aufwand und die Kosten für die Pflege, etc. gleich. Diese Kosten sind deutlich höher als die Kosten für den Baum selbst.
- Pflaster um die Pflanzflächen großräumig entfernen (bis zu einem Meter Abstand)
- Bei angrenzenden Parkplätzen, Zufahrten, etc., TTE-Pflaster vorsehen + Poller in ausreichendem Abstand vorsehen (Schutz der Wurzel und vor Verdichtung)
- Ist überfahrbar und ermöglicht dem Boden das aufkommende Wasser aufzunehmen
- überfahrbares Baums substrat nutzen
- Alle Bäume mit drei Pfählen und Gurten sichern. Keine Seile, schnüren Baum ein und beeinträchtigen Entwicklung
- Vor der Pflanzung neuer Bäume sollten die Leitungspläne eingesehen werden.

**Vielen Dank  
für die  
Aufmerksamkeit!**

